



福建省伟超市政园林规划设计院有限公司

图 纸 目 录

工程编号		工程名称	石狮市一县一溪一特色乡村振兴精准提升（一期）项目 一蚶江沟基础设施与生态整治建设项目	专业	园林建筑
				专业分项	
2025年07月		项目名称	滨海景观带景观提升工程一驿站一建施	设计阶段	施工图
				共 1 页	第 1 页

序号	图 号	图 纸 名 称	图 幅	备 注
1	JJS-1-01	建筑施工图设计总说明一	A2	
2	JJS-1-02	建筑施工图设计总说明二	A2	
3	JJS-1-03	驿站一详图一	A2	
4	JJS-1-04	驿站一详图二	A2	
5	JJS-1-05	驿站一详图三	A2	
6	JJS-1-06	驿站一详图四	A2	
7	JJS-1-07	驿站一详图五	A2	
8	JJS-1-08	驿站一详图六	A2	
9	JJS-1-09	驿站一详图七	A2	
10	JJS-1-10	驿站一详图八	A2	
11	JJS-1-11	驿站一详图九	A2	
12				
13				
14				
15				
16				
17				
18				
19				
20				
21				
22				

出图章	注册章
-----	-----



项目负责人 张征集

专业负责人 张征集

填表人 张征集

建筑施工图设计总说明一

一. 设计依据:

- 1、建设工程设计合同。
- 2、用地地形图。
- 3、建设规划主管部门的有关方案批复文件。
- 4、国家、地方、行业现行有关设计规范、法规、规定。
- 4.1、《民用建筑设计通则》GB50352—2005
- 4.2、《建筑设计防火规范》GB50016—2014
- 4.3、《无障碍设计规范》GB50763—2012
- 4.4、《公共建筑节能设计标准》GB50189—2015
- 4.5、《房屋建筑制图统一标准》GB/T50001—2010
- 4.6、《建筑工程设计文件编制深度规定》（2016版）
- 4.7、《屋面工程技术规范》GB50345—2012

二. 工程概况:

- 1、工程名称:
- 2、工程的建设地点:
- 3、工程的建设单位:
- 4、本次子项工程为1栋1F二类单层建筑, 建筑层数为1层, 建筑高度为6.34m(建筑高度: 室外地坪至屋檐高度)。总建筑面积: 187.3M²
- 5、工程规模: 本项目一层公厕, 活动中心。
- 6、建筑设计等级: 二级
- 7、耐火等级: 二级
- 8、屋面防水等级: 一级
- 9、结构型式: 框架结构。
- 10、主体结构使用年限: 50年
- 11、抗震设防烈度: 七度

三. 设计范围:

本设计包含建筑、结构、电气、给排水等单体。

施工前敬请建设单位、工程监理单位、施工单位认真阅读本次设计各专业技术图纸, 发现问题事前控制解决。

四. 设计标高:

- 1、施工放样按总平面图标注坐标实施,放样时应与规划提供道路及红线坐标核对无误后方可进行下一步作业。
- 2、本工程图中±0.00标高相对于黄海高程详总平面图。实施放样过程中应仔细核对周边道路实际标高及当地规划部门设计标高, 无误后方可施工。
- 3、本工程标高以m为单位, 总平面尺寸以m为单位, 其它尺寸以mm为单位。
- 4、除特殊注明外各楼层的标高为建筑面标高。屋面及以上标注的标高为结构面标高。
- 标注门窗洞口尺寸为结构面尺寸。现拟定楼地面建筑面层厚度为50mm。
- 五. 墙体:

- 1、除特殊注明外, 墙体均采用200厚加气混凝土砌块。部分内墙采用120厚。墙体材料应按照GB11968—2006执行标准。
- 2、卫生间墙体除门洞外, 基脚均用C20素砼浇300高, 宽同墙厚。
- 3、室内与屋面、露台交接处墙脚用C20素砼浇300高, 宽同墙厚。管道穿楼板应设置金属套管。
- 4、底层局部覆土范围内的墙脚用C20素砼现浇至出地面300高, 宽同墙厚, 遇门处断开。
- 5、当填充墙超过5m时, 墙顶应与梁或楼板拉结; 当墙高超过4m时, 应在墙高中部设置与墙连接的通长钢筋砼圈梁, 均详见结构设计总说明。砖墙与结构柱、构造柱的拉结详见结构设计总说明。
- 6、墙身防潮: 凡底层墙身在室内地面下0.06m范围内无砼基础。地梁者, 应在地面下0.06m处做20厚M10水泥砂浆(掺5%防水剂)防潮层。当墙身两侧室内地面标高不同时, 应在地面下0.06m处做防潮层, 靠土侧的墙面采用20厚的1:2水泥砂浆(掺5%的防水剂)抹面。
- 7、水、风、电、专业竖井在管道安装完后砌筑, 应注意在柱、梁、板处预留拉结筋。竖井砌筑时内壁用1:2水泥砂浆随砌随光。
- 8、除注明外, 所有立管在穿越非本功能空间的室内时应用碎砖、水泥砂浆包砌, 最薄处为30厚。
- 9、防火墙、防火隔墙均应砌至结构板底或梁底。
- 10、消火栓遇墙体处嵌入墙体一半, 遇砼处外挂于砼表面。凡嵌入墙中安装的室内消火栓, 箱内侧采用与所在墙体耐火极限相一致的15厚保全防火板封堵。
- 11、窗台压顶做法: 除特殊注明外,采用80厚C20钢筋砼压顶同窗下墙宽, 内配2ø10箍筋ø6@200压顶两端各伸出窗宽50。窗外侧水泥砂浆抹面, 坡度1%坡向外侧。
- 12、预留洞大于500者需加钢筋或加钢筋混凝土过梁做法详结施。凡砖墙挂重物处需予留木砖或预埋件。
- 13、室外空调机冷凝水采用有组织排放。墙上空调预留洞为ø100。商铺空调孔距板底200。空调孔距墙边(柱边)150。住宅空调预留洞位置详首层平面图图例注明。
- 14、钢筋混凝土构件上的预留洞见建施、结施及设备的相关图纸; 在浇筑混凝土之前应对相关专业的图纸的预留洞进行仔细核对, 如发现图纸中有不符之处, 应及时通知设计单位进行确认及修改; 砌体墙预留洞见建施和设备图, 砌体墙预留洞见结施说明。
- 15、外墙防水: 采用聚合物(乳液)水泥防水砂浆做外墙墙面整体防水。外墙门窗框与墙体间的缝隙中采用聚合物水泥防水砂浆或发泡聚氨酯填充; 外墙防水层应延伸至门窗框, 防水层与门窗框间应预留凹槽, 并应嵌填密封胶材料;
- 16、为防止梁柱与填充墙之间产生裂缝, 应在梁柱与填充墙交接内外两侧玻纤网格布, 搭接长度大于100(参图集13J104—A42)。外墙为涂料墙面时, 在基层上进行表面清理后, 批刮外墙专用腻子(厚度以涂料产品说明为准)。
- 17、柱边砖墙小于200, 窗间墙小于300处用素砼浇筑。

六. 室外工程:

- 1、室外组织排水详各栋一层平面图。散水暗沟做法参12J003—A4。
- 2、道路、场地按总平面图竖向坡度指向雨水井并接入雨水系统排放, 雨水井位置详水施图。排水沟通过车行道、回车场下方时, 应能承受消防车的压力。
- 3、室外环境: 除图中注明做法外, 本设计室外环境工程仅为布置图。应根据本设计意图另行设计。
- 4、凡有人员活动的室外台地、台阶边缘应设净高不小于1100的护栏且应符合下列原则: 护栏应坚固、安全, 底部100高度内不应留空。其竖杆净距应小于110和不易攀登。
- 七、楼地面:
- 1、楼地面构造做法详《室内装修一览表》。
- 2、卫生间等所有出水口及地漏的楼地面应做1%坡度坡向地漏或出水口, 并按设计要求做好防水、防渗漏。当楼地面面积较大时, 可仅在地漏周围2~3m范围内找坡。
- 3、地面的混凝土垫层应设置纵、横向伸缩缝, 间距6000x6000, 详见国标12J304—178。
- 4、楼地变形缝的基层应采用不燃材料。楼面变形缝跨防火分区的耐火极限应同楼板的耐火极限。
- 5、各管道并每层在楼板处用钢筋网片与C20细石混凝土做防火分隔, 耐火极限同楼板。
- 电缆井、管道井与房间走道等相连通的孔洞,其穿管孔隙应以不燃烧材料填塞密实。
- 6、有防水要求的建筑地面工程, 铺设前必须对立管、套管和地漏与楼板节点之间进行密封处理;

八. 屋面:

- 1、屋面防水等级: 一级防水,两遍防水设防,具体做法详工程做法表。
- 2、屋面排水组织详屋面平面图。管根墙面不应小于20, 并应用管箍与墙面固定, 其下部排水口直接接入排水沟。
- 3、屋面天沟、檐沟纵向坡度不应小于1%。沟底水落差不得超过200。屋面找平层应设分仓缝, 纵横缝间距≤6m; 基层与突出屋面结构的交接处, 基层转角处, 均做半径≥50mm圆弧形。内排水的落水口周围找平层应做成略低的凹坑。
- 4、屋面凸出物、阴阳角、天沟、檐沟、水落口及变形缝等部位必须先做好防水附加层, 其用材应同屋面。
- 5、当高跨屋面为无组织排水时, 低跨屋面受水冲刷的部位应加铺一层整幅卷材, 再铺设500x500x30的C20素混凝土板。当有组织排水时, 水落管下应设水簸箕做法参图集11J930—J27—D。
- 7、出屋面墙体及高低墙交接处, 设置一道C20素砼反梁高300mm, 宽同墙厚。
- 8、.屋面工程应由具有专业资质单位承担设计和施工, 并满足相关规范要求。
- 9、屋面工程所采用的防水、保温隔热材料应有材料质量证明文件, 并经指定的质量检测部门认证, 确保其质量符合技术要求。材料进场后, 施工单位应按规定取样复试, 提出试验报告。严禁在工程中使用不合格材料。
- 10.凡须做防水层的楼面和平屋面, 在防水层施工完成后应进行48小时闭水试验并检验合格后方可进行下一道工序。
- 11.屋面构造做法应符合《屋面工程技术规范》GB50345—2012的相关规定。倒置式屋面的防水等级应为I级,防水层合理使用年限不得小于20年。

九. 门窗:

- 1、门窗型号、数量、洞口尺寸等详见门窗表。玻璃幕墙分格图仅供专项设计参照使用。门窗应按照DBJ13—255—2016执行标准。
- 2、外门窗型材及玻璃的选用详节能设计说明。未注明窗框颜色为灰黑色颜色参图集02J503—1—14—5—3。铝合金门窗主型材的壁厚应经计算确定, 门用主型材受受力部位基材截面最小实测壁厚不应小于2.0mm, 窗用主型材主要受力部位基材截面最小实测壁厚不应小于1.4mm。
- 3、大规格铝合金门窗(是指嵌固在建筑物外墙体内, 窗高度大于2.4米且宽度大于3米或跨层的铝合金门窗)应进行专项设计。门窗制作与安装、玻璃屋面及玻璃幕墙工程应由具有行业专业资质单位承担设计和施工, 并绘制相应构造详图。该单位应负责所承担部分的结构安全及满足防水、密闭、耐久等各项性能要求。
- 4、门窗制作前需经专业厂家核实数量并翻样, 经业主和设计单位认可后方可制作和施工。
- 5、门窗框安装缝隙: 石料饰面为50mm, 面砖、涂料饰面均为20mm。
- 6、外门窗安装中, 其门窗框与洞口之间均采用填充剂堵塞以避免形成冷桥。
- 7、建筑外门窗的安装必须牢固, 在砌体上安装门窗严禁用射钉固定。
- 8、人员流动大的公共场所, 易受到人员和物体碰撞铝合金门窗应采用安全玻璃;
- 9、本工程玻璃应按《建筑玻璃应用技术规程》JGJ113—2015第7.1.1条表7.1.1—2的规定选用。
- 10、地平开无框玻璃门应配置醒目拉手, 落地无框固定玻璃门应在视线位置设置醒目标志。详二次装修设计。
- 11、供轮椅通行的门扇应安装视线观察玻璃, 横执把手和关门拉手, 在门扇的下方便应安装350高的护门板。
- 12、用于防火墙上的防火门、疏散走道、楼梯间及前室的防火门应配置闭门器。常开的防火门应配置释放器。双扇和多扇防火门应具备按顺序关闭的功能, 门的两侧能手动开启。设备管道井及设备间分别设常闭防火门及C15素混凝土门坎200高。特级防火卷帘应为背火面温升耐火极限不小于3.0小时。防火卷帘上部采用耐火极限不小于3.0小时轻质防火隔墙封堵至楼板或梁底。
- 13、所有门、窗铰链、拉手、锁销等五金配件均须齐备。
- 14、电子对讲防盗门应设置火灾时不需要使用钥匙等任何器具即能迅速开启的装置, 并应在明显位置设置使用提示。
- 15、预埋木砖应满涂两道环保型防腐油; 木门、门套饰面详二次装修, 由业主自理。
- 16、门为靠墙、靠柱或居中布置。靠墙布置的门除特殊注明外, 门梁的宽度均为100mm。
- 17、门、窗洞口过梁做法详结构设计总说明。

- 18、本工程门窗选料、制作安装应符合所选图集要求, 厂家由业主选定。外门窗性能分级应满足《建筑外门窗气密、水密、抗风压性能分级及检测方法》(GB/T7106—2008)的要求。外门窗各项性能指标选用如下: 气密性能为6级;水密性能为3级。
- 19、门窗立樘: 外门窗立樘除按墙身节点详图及特别注明者外其余均为立樘墙中: 单向平开门立樘平开启方向内的墙面,窗均为立樘墙中。
- 20、推拉门窗扇必须有防脱落装置。
- 21、安装滑撑时, 紧固螺钉必须使用不锈钢材质, 应与与框扇增强型钢或内衬局部加强钢板可靠连接。螺钉与框扇连接处应进行防水密封处理。

十. 装饰、油漆工程:

- 1、天棚、内墙面、外墙面装修做法详见《工程做法表》及《室内装修一览表》。
- 2、墙柱护角线做法: 阳角2m以下均做1:2水泥砂浆护角20厚, 角边宽50。内墙、地面、平顶的阴角均需粉出小圆角。
- 3、墙面预留150高1:2水泥砂浆暗踢脚线, 与墙面粉刷面平。根据装修要求加做踢脚板的, 踢脚板材料应与地面材料相同。
- 4、挑出墙面的遮阳板、线脚等构件, 无特别注明时, 其上部做20厚1:2防水砂浆抹面, 其下部做12厚1:2.5水泥砂浆找平, 2厚纸筋灰抹面, 面罩白色高级外墙涂料二度, 并做滴水线, 宽度和深度不小于15。
- 5、图中无特别注明时, 女儿墙、山墙内侧及构架、内侧刷白色高级丙烯酸涂料一道。
- 6、木门、木套、木扶手等木作油漆作法: 底漆一遍, 面漆两遍罩面。
- 7、木构件防腐处理: 所有入墙、落地构件均刷防腐油两道。
- 8、外露铁件均应除锈后涂防锈底漆二度, 面漆两度。
- 9、入口钢结构雨蓬应刷防火涂料, 耐火极限不应小于1.0小时。

十一. 安全防护措施:

- 1、除特殊注明外, 窗台低于900的外窗、玻璃幕墙边加设安全防护栏或防护墙, 具体构造做法详《工程做法表》。防护栏杆离地面设100x100素砼挡边。
- 2、楼梯的栏杆、扶手、踏步防滑条等构造做法详《工程做法表》。
- 3、楼梯扶手在平台转角处保证平台净宽不小于梯段净宽的转角构造, 且平台净宽不应小于1200。其中剪刀梯平台净宽不应小于1300。
- 4、室内楼梯扶手高度为900(踏步边缘起算); 当水平段栏杆长度大于500时, 扶手高度为1050。
- 5、临空栏杆安全措施: 栏杆应能承受荷载规范规定的水平荷载。扶手顶部承受的水平推力应满足1.0KN/m的要求。垂直杆件净距≤110栏杆离地面或屋面设100x100素砼挡边。
- 6、玻璃栏板应由具有相应资质的专业厂家根据现行相关规范要求设计和与制作安装。本工程玻璃栏板应采用16.76钢化夹胶玻璃,夹层胶片厚度不小于0.76。。栏板的安装须内平实体栏板段, 预防实板段成叠路面。

十二. 无障碍设计:

- 1、基地内道路、绿地及公共服务设施的设计应满足《无障碍设计规范》GB50763—2012的要求。
- 2、建筑主入口为无障碍入口的, 门槛室内外高差为找排坡后不大于15mm, 并以斜面过渡。主入口还需设无障碍坡道。坡道、扶手的具体构造做法详《工程做法表》,坡道净宽详底层平面图。
- 3、电梯轿厢无障碍设计: 1)、轿厢门开启净宽度不应小于800mm;2)、在轿厢的侧壁上应设高0.90m~1.10m带盲文的选层按钮, 盲文宜设置于按钮旁; 3)、轿厢的三面壁上应设高850mm~900mm扶手; 4)、轿厢内应设电梯运行显示装置和报层音响; 5)、轿厢正面高900mm处至顶部应安装镜子或采用有镜面效果的材料; 6)、轿厢的规格应依据建筑性质和使用要求的不同而选用。最小规格为深度不应小于1.40m, 宽度不应小于1.10m; 7)、电梯位置应设无障碍标志。

十七. 其它:

- 1、建筑内严禁布置存放和使用火灾危险性为甲、乙类物品的商店和仓库, 严禁附设存放和使用易燃易爆物品的商店、作坊和储藏间, 并不应布置产生噪声、振动和污染环境卫生的商店和娱乐设施。
- 2、设计中采用标准图、通用图, 不论采用其局部节点或全部详图, 均应按照该图集及各图纸说明和要求, 全面配合施工。凡本说明所规定各项, 在设计图中另有说明时, 应按具体设计图的要求施工。
- 3、本工程采用的建筑制品及建筑材料应有国家或地方有关部门颁发的生产许可证及质量证明文件等。装修材料的材质、质感、色彩等需取样本, 与设计人员共同商定后方能定货及大面积施工。
- 4、二次装修不得破坏原有承重结构。内部装修设计应符合《建筑内部装修设计防火规范》GB50222—2001的相应要求。
- 5、公共厕所每个厕位应设置坚固、耐腐蚀挂物钩。具体详《城市公共厕所设计标准》CJJ14—2005第3.3.15条。
- 6、在施工过程中凡建筑施工图说明中未提到部分, 均按国家相关规范规定操作。在施工过程中, 如发现设计图纸不符之处, 施工单位应及时与设计单位联系。施工中因故需变更设计, 必须先通知设计单位, 征得原设计负责人同意, 并以设计院的设计变更通知单为准进行更改施工。否则由修改方承担设计技术责任及由此产生的法律责任。
- 7、外窗及幕墙二次设计有效通风换气面积应小于所在房间外墙面积的10%。
- 8、钢结构雨篷玻璃应选用钢化夹层玻璃,夹层胶片厚度不小于0.76。
- 9、生产和储存食品、食料或药物的场所, 在食品、食料或药物有可能直接与地面接触的地段, 地面面层严禁采用有毒的材料。当此场所生产和储存吸味较强的食物时, 地面面层严禁采用散发异味的材料。
- 10、隐框和半隐框玻璃幕墙及大规格铝合金窗的玻璃与铝型材的粘结必须采用中性硅酮结构密封胶, 全玻璃幕墙和点支撑幕墙采用镀膜玻璃时, 不应采用酸性硅酮结构密封胶粘结。



合作设计:		
备注: 1、本图未经我司批准, 不得随意将任何部分翻印, 违者必究; 2、请勿以比例度量此图, 一切尺寸依图内数字所示为准; 3、使用此图时, 应同时参照其它图纸, 如发现有相互矛盾之处, 请立即通知设计师; 4、此图纸版权归本设计单位所有。		
<div><div><div>福建</div><div>省</div><div>伟超</div><div>市政园林</div><div>规划设计院有限公司</div></div><div>风景园林工程设计甲级 证书编号: A135006753 地址: 泉州市经济技术开发区善丰路2-13 电话: 0595—22777988 传真: 0595—22465566</div></div>		
建设单位: 石狮市福狮振兴乡村投资发展有限公司		
项目名称: PROJECT 石狮市一县一溪一特色乡村振兴精准提升(一期)项目--蚶江沟基础设施与生态整治建设项目		
图 名: DRAWING TITLE 建筑施工图设计总说明一		
审定人/日期:		
审核人/日期:	王雨生	王雨生
设计总负责人日期:	何冬波	何冬波
专业负责人日期:	张德集	张德集
校对人/日期:	吴志佳	吴志佳
设计人/日期:	张德集	张德集
制图人/日期:	张德集	张德集
会签:		
比例: 图示	日期: 2025. 07	
工程编号:		
设计阶段:	专业:	第一版
施工图	园林结构	图纸编号: JJS-1-01

建筑施工图设计总说明二

十四. 室内环境污染控制:

- 1、民用建筑工程所选建筑材料和装修材料必须符合《民用建筑工程室内环境污染控制规范》GB50325—2014的有关规定。
- 2、民用建筑工程根据控制室内环境污染的不同要求。
- 3、室内环境质量验收不合格的民用建筑工程，严禁投入使用。
- 4、当民用建筑工程场地土壤氡浓度测定结果大于20000Bq/m³,且小于30000Bq/m³,或土壤表面氡析出率0.5Bq/(m²·s)且小于0.1Bq/(m²·s)时,应采取建筑物底层地面抗开裂措施。
- 5、当民用建筑工程场地土壤氡浓度测定结果大于30000Bq/m³,且小于50000Bq/m³,或土壤表面氡析出率大于或等于0.1Bq/(m²·s)且小于0.1Bq/(m²·s)时,除应采取建筑物底层地面抗开裂措施外还必须按现行国家标准《地下工程防水技术规范》GB50108中的一级防水要求,对基础进行处理。
- 6、当民用建筑工程场地土壤氡浓度大于或等于50000Bq/m³或土壤表面氡析出率平均值大于或等于0.3Bq/(m²·s)时，应采用建筑物综合防氡措施。
- 7、民用建筑工程所采用的无机非金属建筑材料和装修材料必须有放射性指标检测报告。
- 8、民用建筑工程所使用的砂、石、砖、砌块、水泥、混凝土、混凝土预制构件等无机非金属建筑主体材料的放射性限量应符合——内照射指数I Ra≤1.0，外照射指数I r≤1.0。
- 9、民用建筑工程所使用的无机非金属装修材料(A类)，包括石材、建筑卫生陶瓷、石膏板、吊顶材料、无机瓷质砖粘结材料等，进行分类时，其放射性限量应符合——内照射指数I Ra≤1.0，外照射指数I r≤1.3。
- 10、民用建筑工程室内不得使用国家禁止使用、限制使用的建筑材料；
- 10.1、I类民用建筑工程室内装修采用的无机非金属装修材料必须为A类；
- II类民用建筑工程宜采用A类无机非金属装修材料；当A类和B类无机非金属装修材料混合使用时，每种材料的使用量应按下式计算：内照射指数Σfi·IRai≤1.0，外照射指数Σfi·Iri≤1.0
- 10.2、I类民用建筑工程的采用的人造木板及饰面人造木板必须达到E1级要求；
- II类民用建筑工程的室内装修，采用的人造木板及饰面人造木板宜达到E1级要求；当采用E2级人造木板时，直接暴露于空气的部位应进行表面涂覆密封处理。
- 11、民用建筑工程室内装修时，严禁使用苯、工业苯、石油苯、重质苯及混苯作为稀释剂和溶剂。
- 12、本工程中所使用的能释放氨的阻燃剂、混凝土外加剂，氨的释放量不应大于0.1%，测定方法应符合现行国家标准《混凝土外加剂中释放氨的限量》GB18588的规定。
- 13、民用建筑工程室内用人造木板及饰面人造木板，必须测定游离甲醛含量或游离甲醛释放量。
- 14、本工程室内装修中所使用的木地板及其他木质材料,严禁采用沥青、煤焦油类防腐、防潮处理剂。
- 15、民用建筑工程验收时，必须进行室内环境污染浓度检测，其限量应符合下表规定：

污 染 物	I（II）类民用建筑工程	污 染 物	I（II）类民用建筑工程
氡(Bq/m³)	≤200(400)	氡(mg/m³)	≤0.20(0.20)
甲醛(mg/m³)	≤0.08(0.10)	总挥发性有机化合物TVOC(mg/m³)	≤0.50(0.60)
苯(mg/m³)	≤0.09(0.09)		

十六. 消防设计:

- 1、本工程共1栋二类单层建筑,耐火等级为二级。
- 防火设计执行2014版的GB50016—2014《建筑设计防火规范》。
- 2、本工程各类建筑构件的燃烧性能和耐火极限见下表：

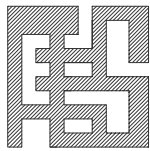
构件名称	一级耐火极限
	耐火极限(h) / 燃烧性能
防火墙、承重墙	3.00/不燃烧体
非承重外墙、疏散走道两侧的隔墙	1.00/不燃烧体
柱	3.00/不燃烧体
梁	2.00/不燃烧体
楼板、疏散楼梯、屋顶承重构件	1.50/不燃烧体
吊顶	0.25/不燃烧体
备注：1. 楼梯间与商业之间隔墙，电气间隔墙均采用耐火极限不低于2.0h不燃烧体隔墙分隔。	

- 3、总平按规划要求退让红线，建筑周边设有消防车道，满足消防要求，防火间距满足消防要求详总平面图。
- 4、建筑内管道井每层用与楼板同等耐火极限材料封堵分隔，电缆井、排烟道等并壁耐火极限≥1h不燃材料。管井检查门为丙级防火门，并与房间相通孔洞，用不燃烧材料填实。
- 5、建筑物室内装修（含二次装修另行设计部分）必须符合《建筑内部装修设计防火规范》（GB50222—95）（2001年修订版）的规定。
- 6、附设在建筑物内的消防控制室、固定灭火系统的设备室、消防水泵房和通风空气调节机房等，应采用耐火极限不低于2.00h的隔墙和不低于1.50h的楼板与其他部位隔开。
- 7、楼梯间及前室应设置火灾应急照明和疏散指示标志。地下室楼梯间处应设置明显疏散标志。
- 8、建筑内的疏散门应符合下列规定：
- 1)、应采用向疏散方向开启的平开门，不应采用推拉门、卷帘门、吊门、转门和折叠门。人数不超过60人且每樘门的平均疏散人数不超过30人的房间，其疏散门的开启方向不限。
- 2)、开向疏散楼梯或疏散楼梯间的门，当其完全开启时，不应减少楼梯平台的有效宽度。
- 9、设置在防火墙、防火隔墙上的防火窗，应采用不可开启的窗扇或具有火灾时能自行关闭的功能。防火窗应符合现行国家标准《防火窗》GB16809的有关规定。

合作设计:

备注:

- 1、本图未经我司批准，不得随意将任何部分翻印，违者必究；
- 2、请勿以比例度量此图，一切尺寸依图内数字所示为准；
- 3、使用此图时，应同时参照其它图纸，如发现有相互矛盾之处，请立即通知设计师；
- 4、此图纸版权归本设计单位所有。



福建省伟超市政园林
规划设计院有限公司

风景园林工程设计甲级 证书编号：A135006753
地址：泉州市经济技术开发区善丰路2-13
电话：0595—22777988
传真：0595—22465566

建设单位:

石狮市福狮振兴乡村投资发展有限公司

项目名称: PROJECT

石狮市一县一溪一特色乡村振兴精准提升（一期）项目
-- 蚶江沟基础设施与生态整治建设项目

图 名: DRAWING TITLE

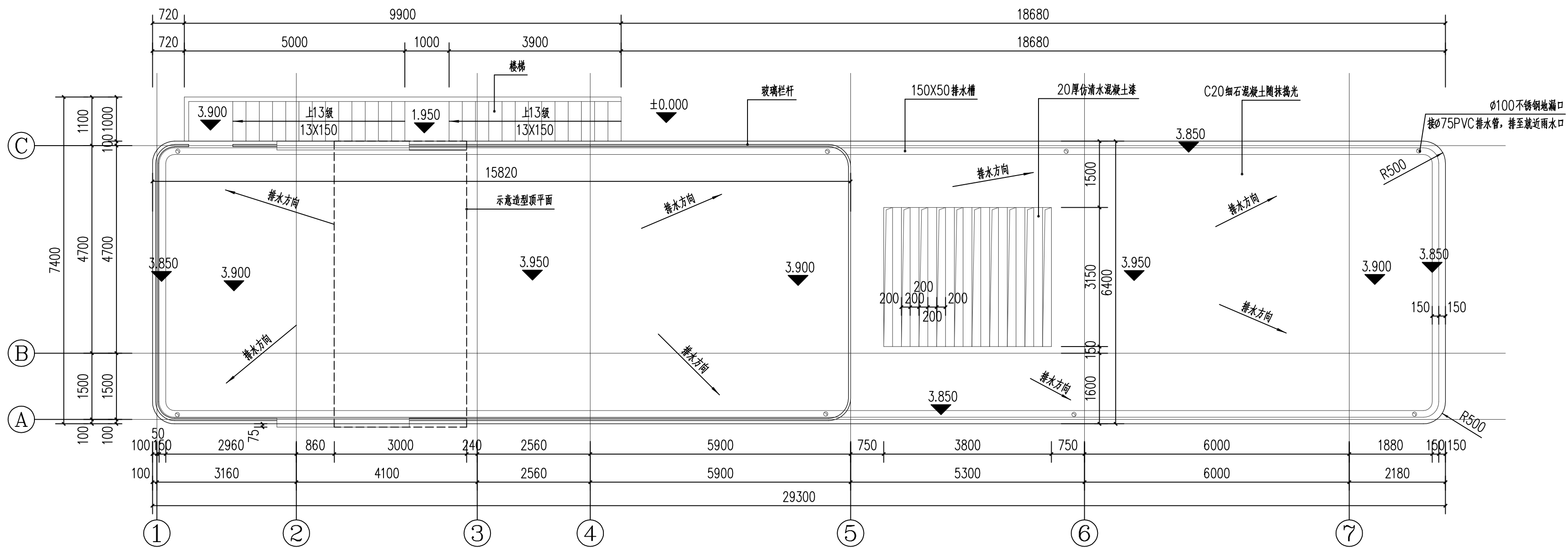
建筑施工图设计总说明二

审定人/日期:		
审核人/日期:	王雨生	张德集
设计总负责人日期:	何冬波	张德集
专业负责人日期:	张德集	张德集
校对人/日期:	吴志佳	张德集
设计人/日期:	张德集	张德集
制图人/日期:	张德集	张德集

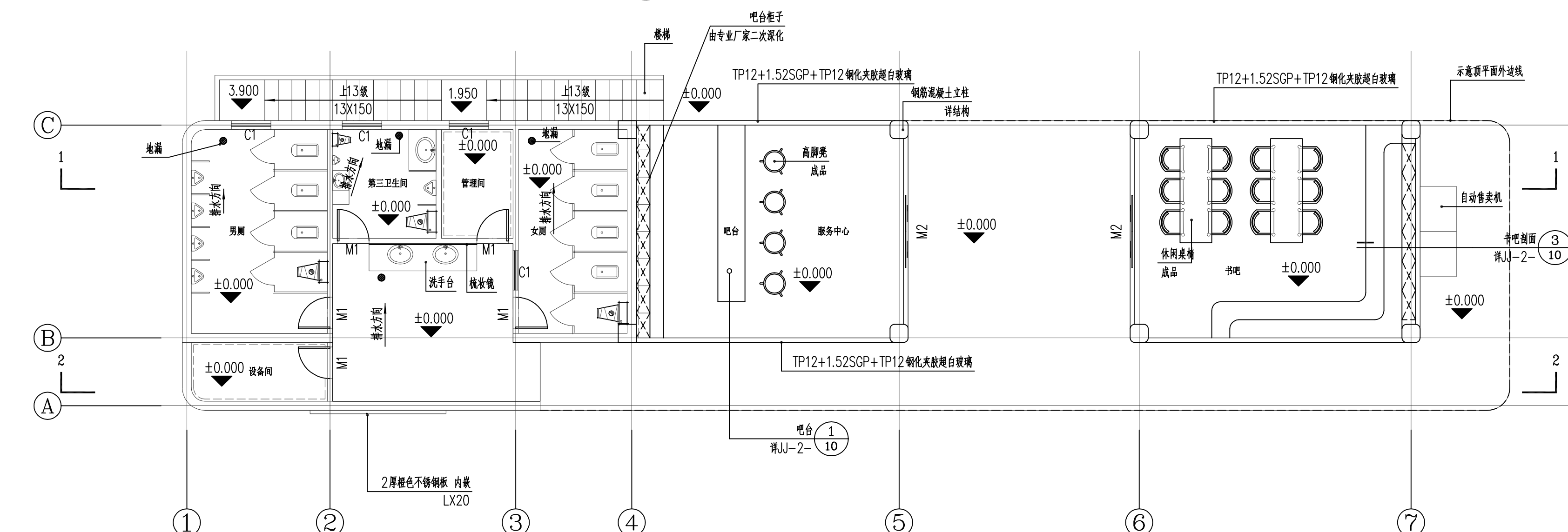
会签:

比例: 图示	日期: 2025. 07
工程编号:	
设计阶段:	专业: 第一版
施工图	园林结构 JJS- 1- 02





① 驿站一顶平面图 1:75



② 驿站一底平面图 1:75

注:玻璃幕墙由专业厂家二次深化;

合作设计:

备注:

- 1、本图未经我司批准,不得随意将任何部分翻印,违者必究;
- 2、请勿以比例度量此图,一切尺寸依图内数字所示为准;
- 3、使用此图时,应同时参照其它图纸,如发现相互矛盾之处,请立即通知设计师;
- 4、此图纸版权归本设计单位所有。

福建省伟超市政园林
规划设计院有限公司

风景园林工程设计甲级 证书编号: A135006753
地址: 泉州市经济技术开发区善丰路2-13
电话: 0595-22777988
传真: 0595-22465566

建设单位:

石狮市福源振源乡村投资发展有限公司

项目名称: PROJECT
石狮市一溪一渠一特色乡村振兴精准提升(一期)项目
-- 蚶江沟基础设施与生态整治建设项目

图名: DRAWING TITLE
驿站一详图一

审定人/日期:		
审核人/日期:	王雨生	张德集
设计总负责人/日期:	何冬波	张德集
专业负责人/日期:	张德集	张德集
校对/日期:	吴志佳	吴志佳
设计人/日期:	张德集	张德集
制图人/日期:	张德集	张德集

会签:

比例: 图示	日期: 2025. 07
工程编号:	
设计阶段: 专业:	第一版
施工图 园林结构	图纸编号: JJS-1-03





说明:

- 1.所有门窗均需复核洞口尺寸及数量后方可加工制作与施工。
- 2.所有门窗施工应按有关规范进行。

1. 化妆台做法详02J915之49页,大理石台面宽600
2. 梳妆镜做法详02J915之50页
3. 洗手盆、小便器安装做法详02J915之69页
4. 污水池做法详02J915之3/74
5. 厕所隔板采用复合板,做法详02J915之1/40
小便斗隔板做法详02J915之39页GB18
6. 无障碍卫生间内洗手盆两侧安全抓杆详03J926之91页节点1。
坐便器两侧安全抓杆详03J926之82页节点3。
7. 男厕、女厕每个厕位各设置两个坚固、耐腐蚀的挂衣钩,挂衣钩高1.2M。

合作设计:

备注:

- 1、本图未经我司批准，不得随意将任何部分翻印，违者必究；
- 2、请勿以比例度量此图，一切尺寸依图内数字所示为准；
- 3、使用此图时，应同时参照其它图纸，如发现相互矛盾之处，请立即通知设计师；
- 4、此图纸版权归本设计单位所有。



风景园林工程设计甲级 证书编号: A135006753
地址: 泉州市经济技术开发区善丰路2-13
电话: 0595-22777988
传真: 0595-22465566

建设单位:

石狮市福狮振兴乡村投资发展有限公司

项目名称: PROJECT

石狮市一县一溪一特色乡村振兴精准提升（一期）项目
--蚶江沟基础设施与生态整治建设项目

图 名: DRAWING TITLE

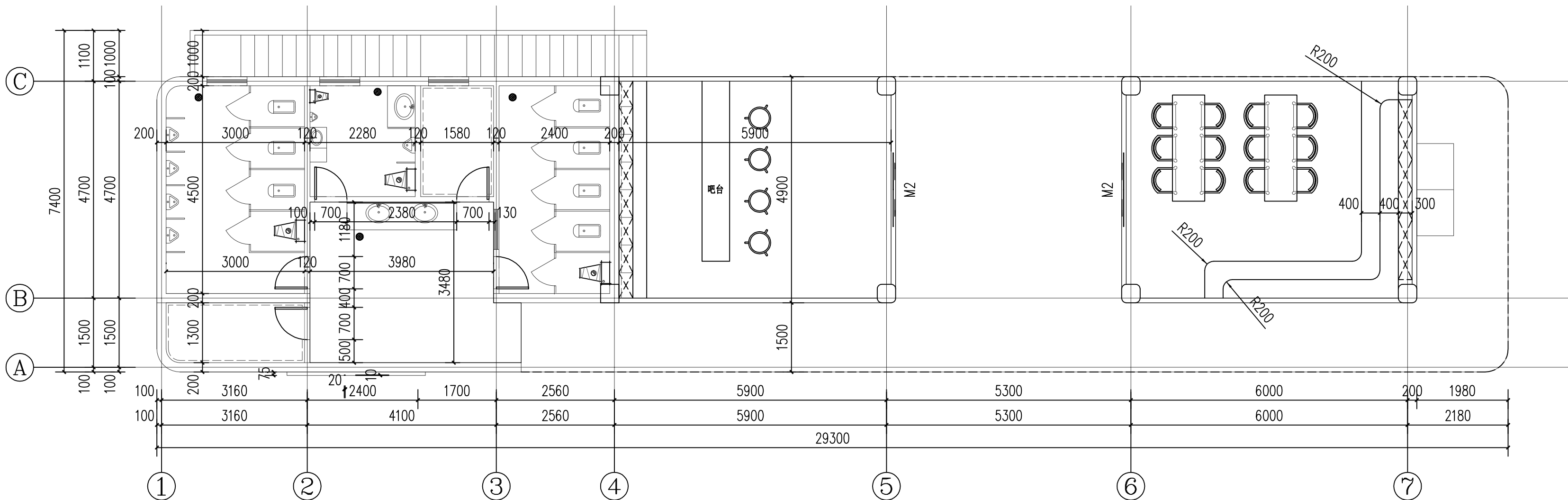
驿站一详图二

审定人/日期:		
审核人/日期:	王雨生	王雨生
设计总负责人/日期:	何冬波	何冬波
专业负责人/日期:	张德集	张德集
校对入/日期:	吴志佳	吴志佳
设计人/日期:	张德集	
制图人/日期:	张德集	张德集

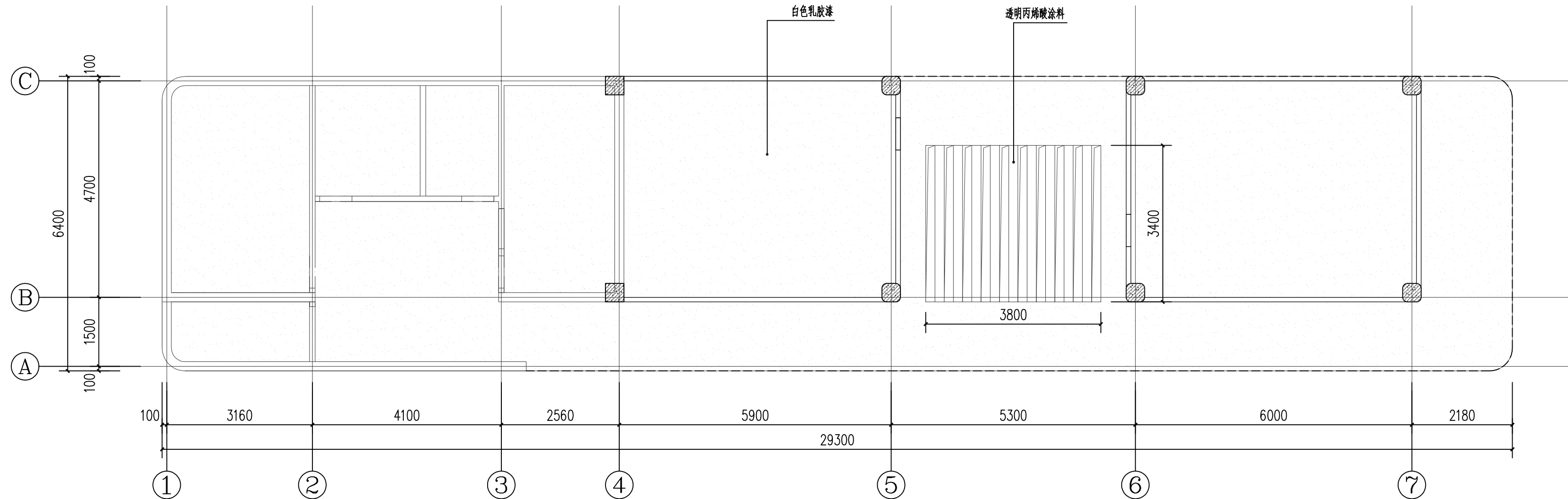
会签:

比例: 图式		日期: 2025. 07
工程编号:		
设计阶段:	专业:	第一版
施工图	园林结构	图纸编号: JJS-1-04





① 驿站一底平面尺寸图 1:75

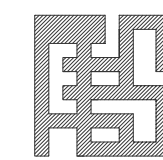


② 驿站一吊顶平面图 1:75

合作设计:

备注:

- 1、本图未经我司批准,不得随意将任何部分翻印,违者必究;
- 2、请勿以比例度量此图,一切尺寸依图内数字所示为准;
- 3、使用此图时,应同时参照其它图纸,如发现相互矛盾之处,请立即通知设计师;
- 4、此图纸版权归本设计单位所有。



福建省伟超市政园林
规划设计院有限公司

风景园林工程设计甲级 证书编号: A135006753

地址: 泉州市经济技术开发区善丰路2-13

电话: 0595-22777988

传真: 0595-22465566

建设单位:

石狮市福狮振兴乡村投资发展有限公司

项目名称: PROJECT

石狮市一县一溪一特色乡村振兴精准提升(一期)项目

-- 蚶江沟基础设施与生态整治建设项目

图名: DRAWING TITLE

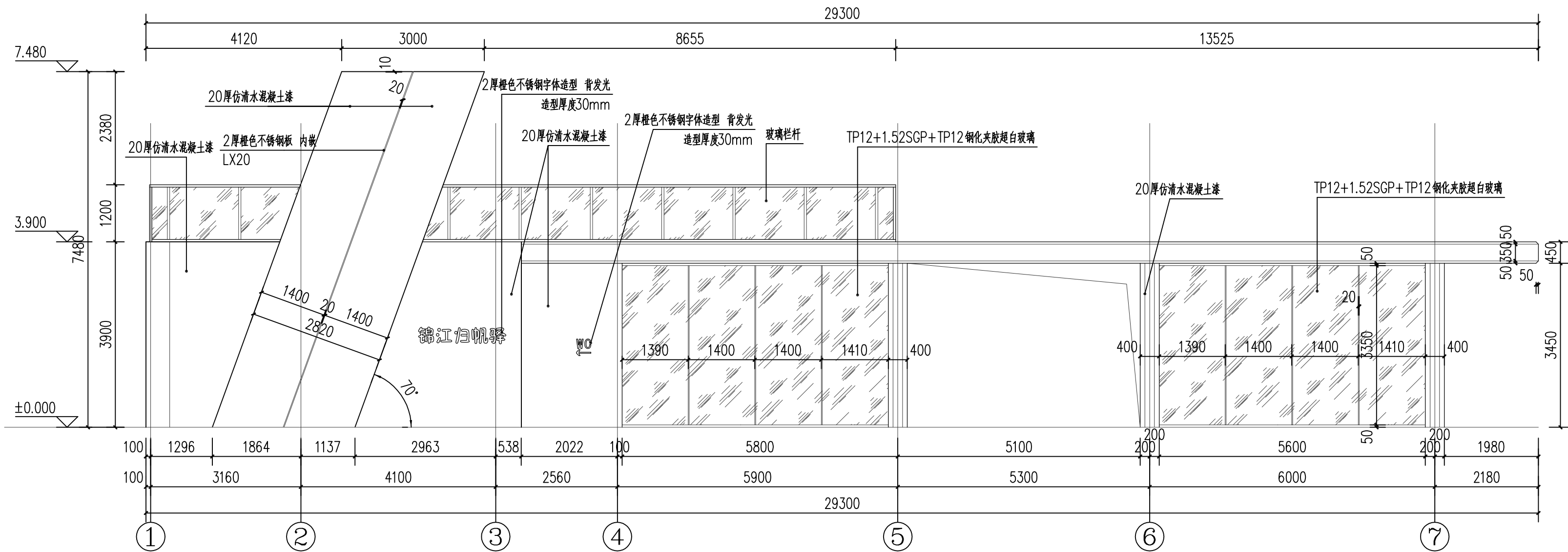
驿站一详图三

审定人/日期:		
审核人/日期:	王雨生	张德集
设计总负责人 日期:	何冬波	张德集
专业负责人 日期:	张德集	张德集
校对/日期:	吴志佳	吴志佳
设计人/日期:	张德集	张德集
制图人/日期:	张德集	张德集

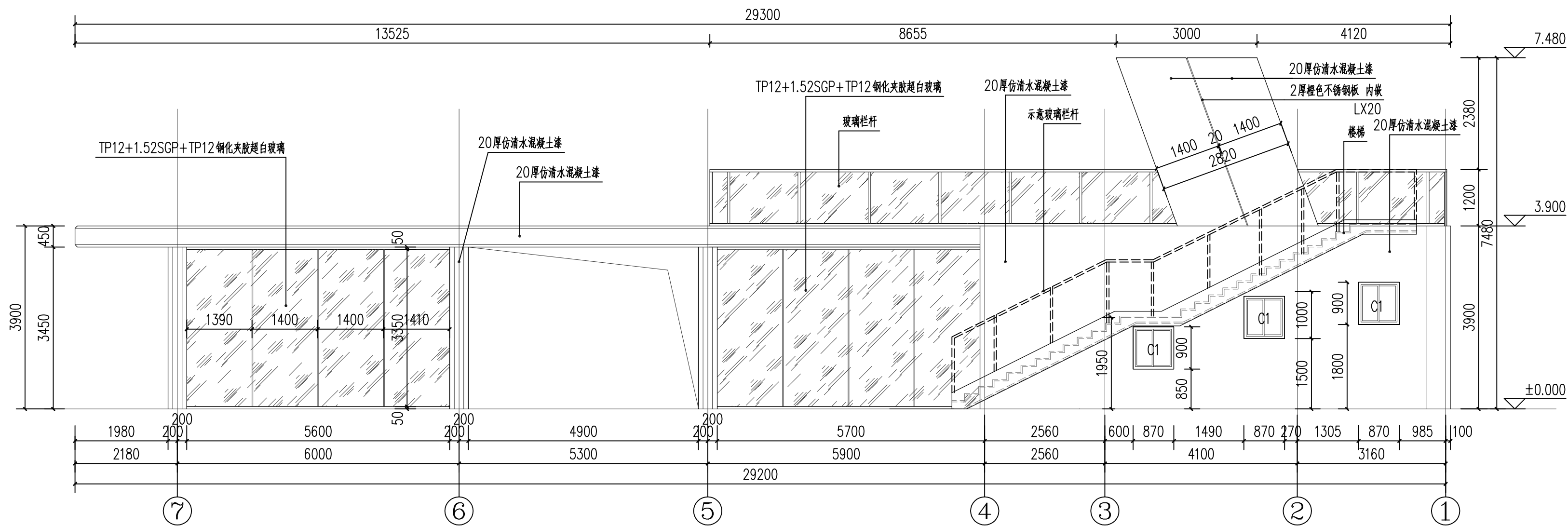
会签:

比例:	图示	日期:	2025. 07
工程编号:			
设计阶段:	专业:	第一版	
施工图	园林结构	图纸编号:	JJS-1-05





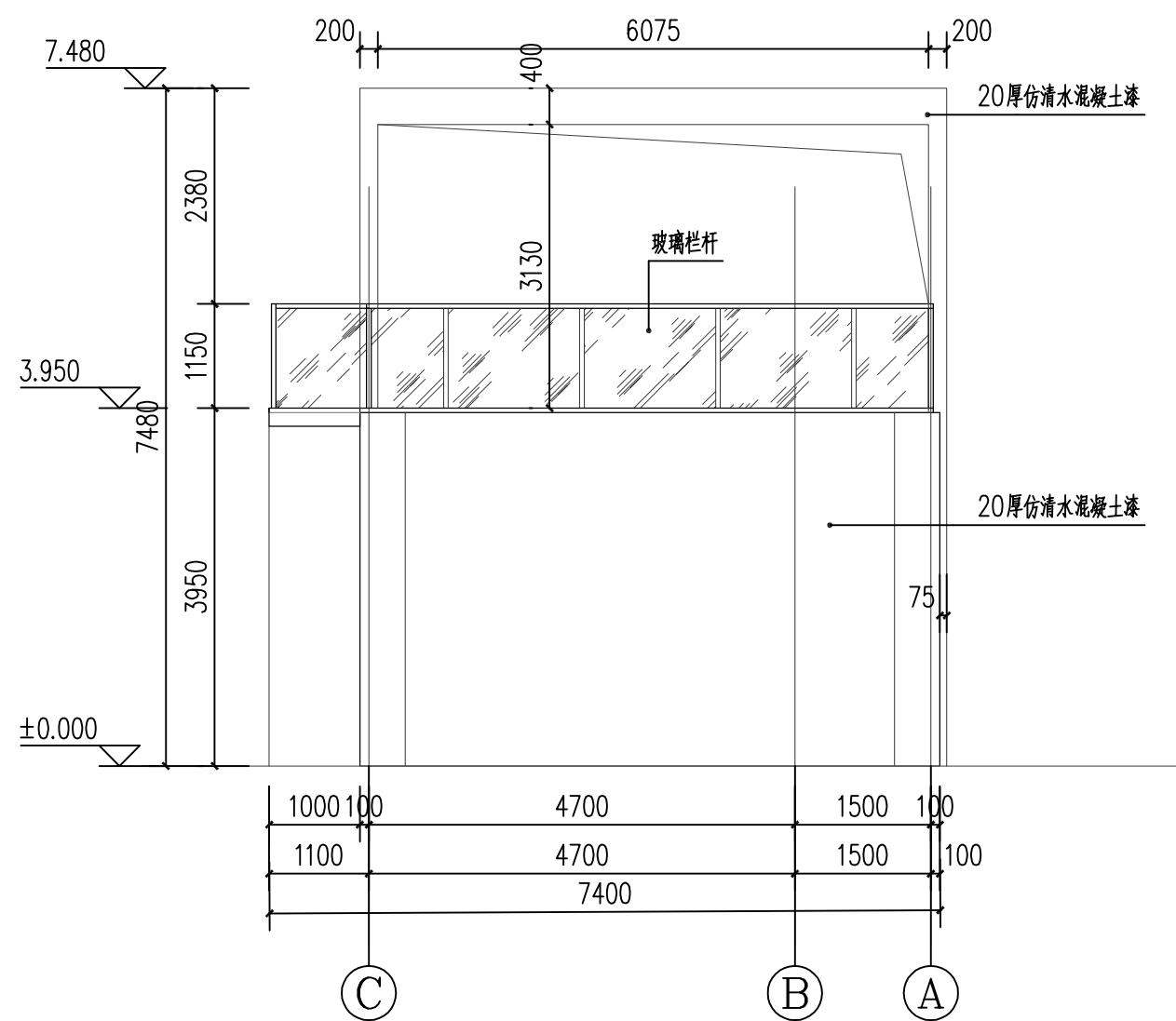
① 驿站一立面一 1:75



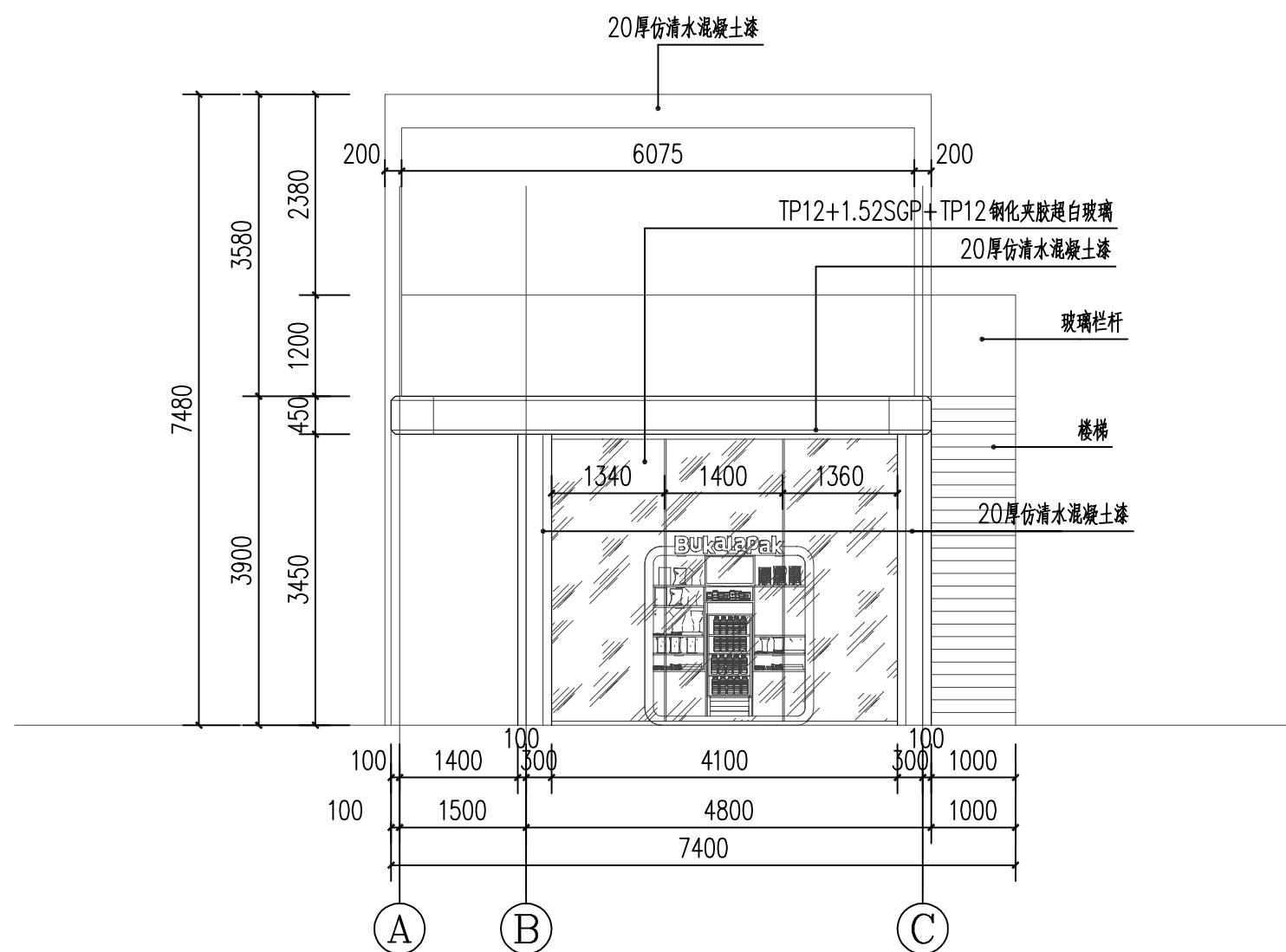
② 驿站一立面二 1:75



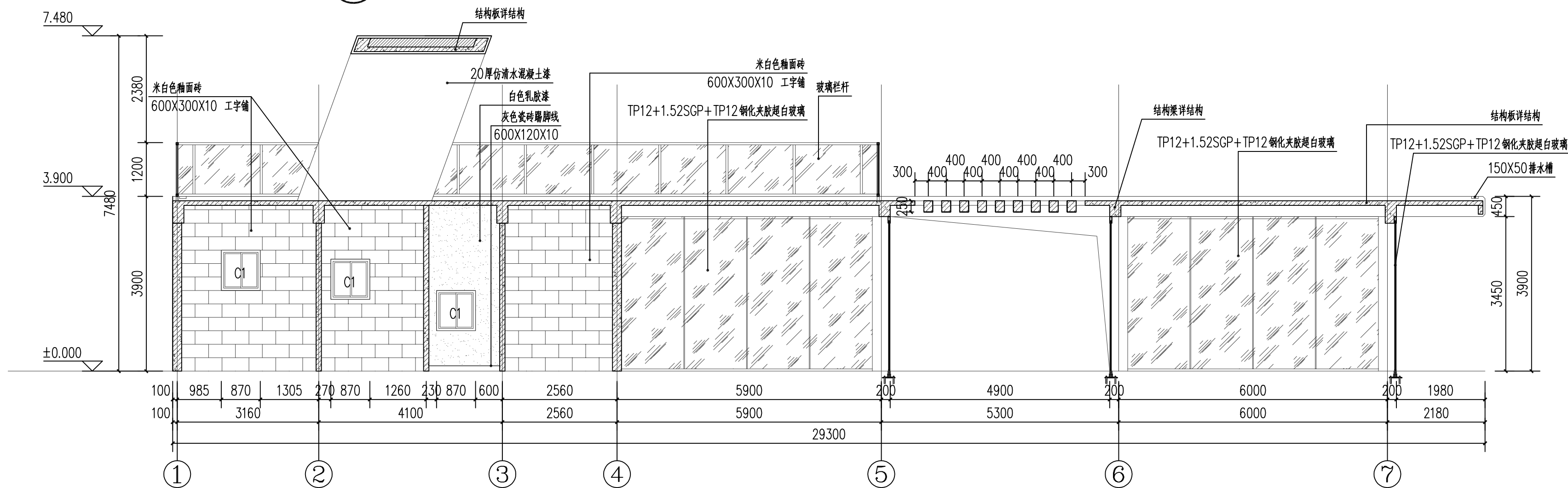
合作设计:		
备注: 1、本图未经我司批准,不得随意将任何部分翻印,违者必究; 2、请勿以比例度量此图,一切尺寸依图内数字所示为准; 3、使用此图时,应同时参照其它图纸,如发现相互矛盾之处,请立即通知设计师; 4、此图纸版权归本设计单位所有。		
<div><div></div><div>福建省伟超市政园林 规划设计院有限公司</div><div>风景园林工程设计甲级 证书编号: A135006753 地址: 泉州市经济技术开发区善丰路2-13 电话: 0595-22777988 传真: 0595-22465566</div></div>		
建设单位: 石狮市福狮振兴乡村投资发展有限公司		
项目名称: PROJECT 石狮市一县一溪一特色乡村振兴精准提升(一期)项目 -- 蚶江沟基础设施与生态整治建设项目		
图 名: DRAWING TITLE 驿站一详图四		
审定人/日期:		
审核人/日期:	王雨生	张德集
设计总负责人 日期:	何冬波	张德集
专业负责人 日期:	张德集	张德集
校对/日期:	吴志佳	吴志佳
设计人/日期:	张德集	张德集
制图人/日期:	张德集	张德集
会签:		
比例: 图示	日期: 2025. 07	
工程编号:		
设计阶段:	专业:	第一版
施工图	园林结构	图纸编号: JJS- 1-06



① 驿站一立面三 1:75



② 驿站一立面四 1:75



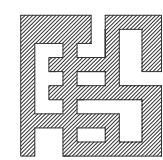
③ 驿站一 1-1 剖面图 1:75



合作设计:

备注:

- 1、本图未经我司批准,不得随意将任何部分翻印,违者必究;
- 2、请勿以比例度量此图,一切尺寸依图内数字所示为准;
- 3、使用此图时,应同时参照其它图纸,如发现相互矛盾之处,请立即通知设计师;
- 4、此图纸版权归本设计单位所有。



福建省伟超市政园林
规划设计院有限公司

风景园林工程设计甲级 证书编号: A135006753

地址: 泉州市经济技术开发区善丰路2-13

电话: 0595-22777988

传真: 0595-22465566

建设单位:

石狮市福狮振兴乡村投资发展有限公司

项目名称: PROJECT

石狮市一县一溪一特色乡村振兴精准提升(一期)项目

-- 蚶江沟基础设施与生态整治建设项目

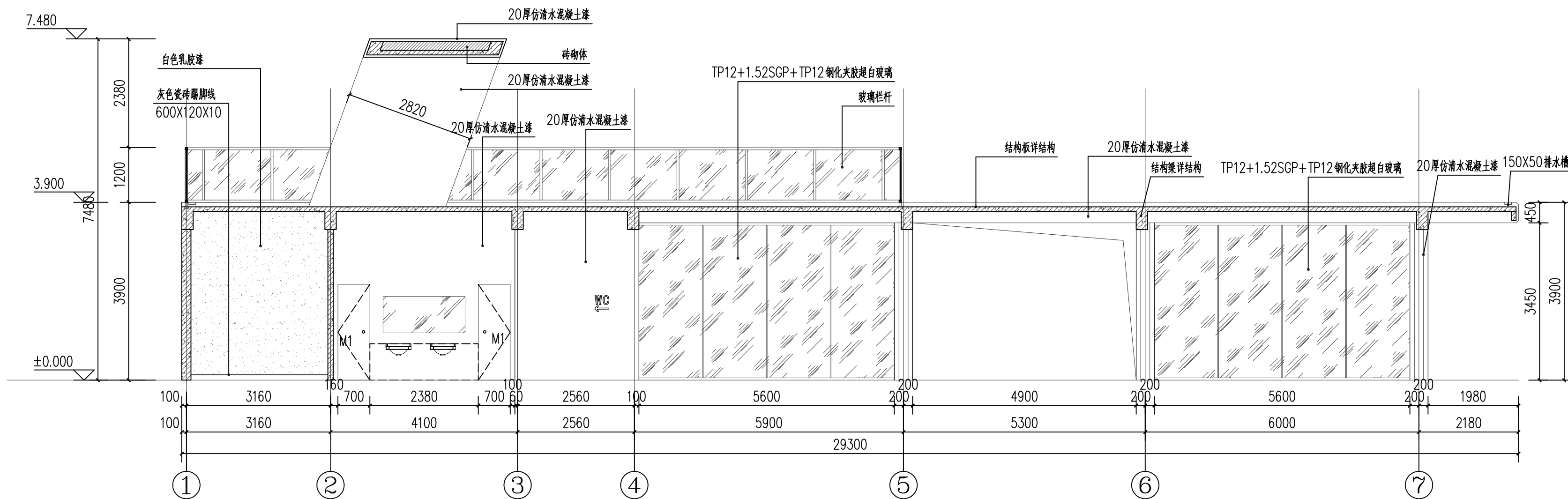
图名: DRAWING TITLE

驿站一详图五

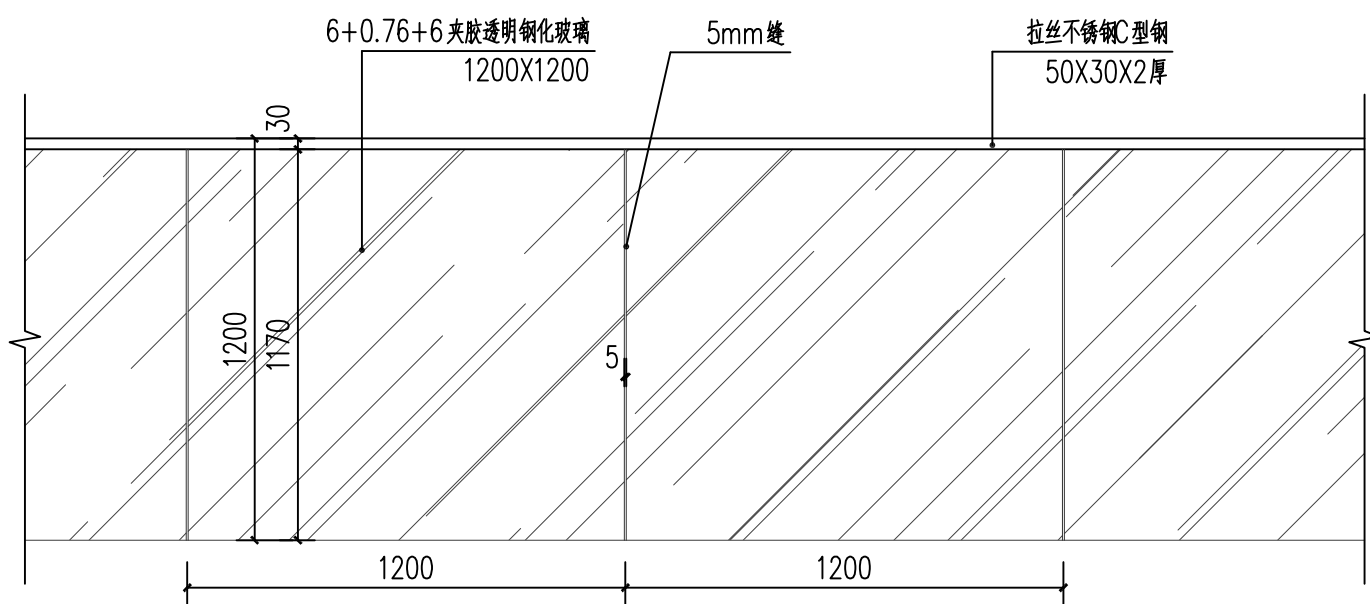
审定人/日期:		
审核人/日期:	王雨生	张德集
设计总负责人 日期:	何冬波	张德集
专业负责人 日期:	张德集	张德集
校对/日期:	吴志佳	吴志佳
设计人/日期:	张德集	张德集
制图人/日期:	张德集	张德集

会签:

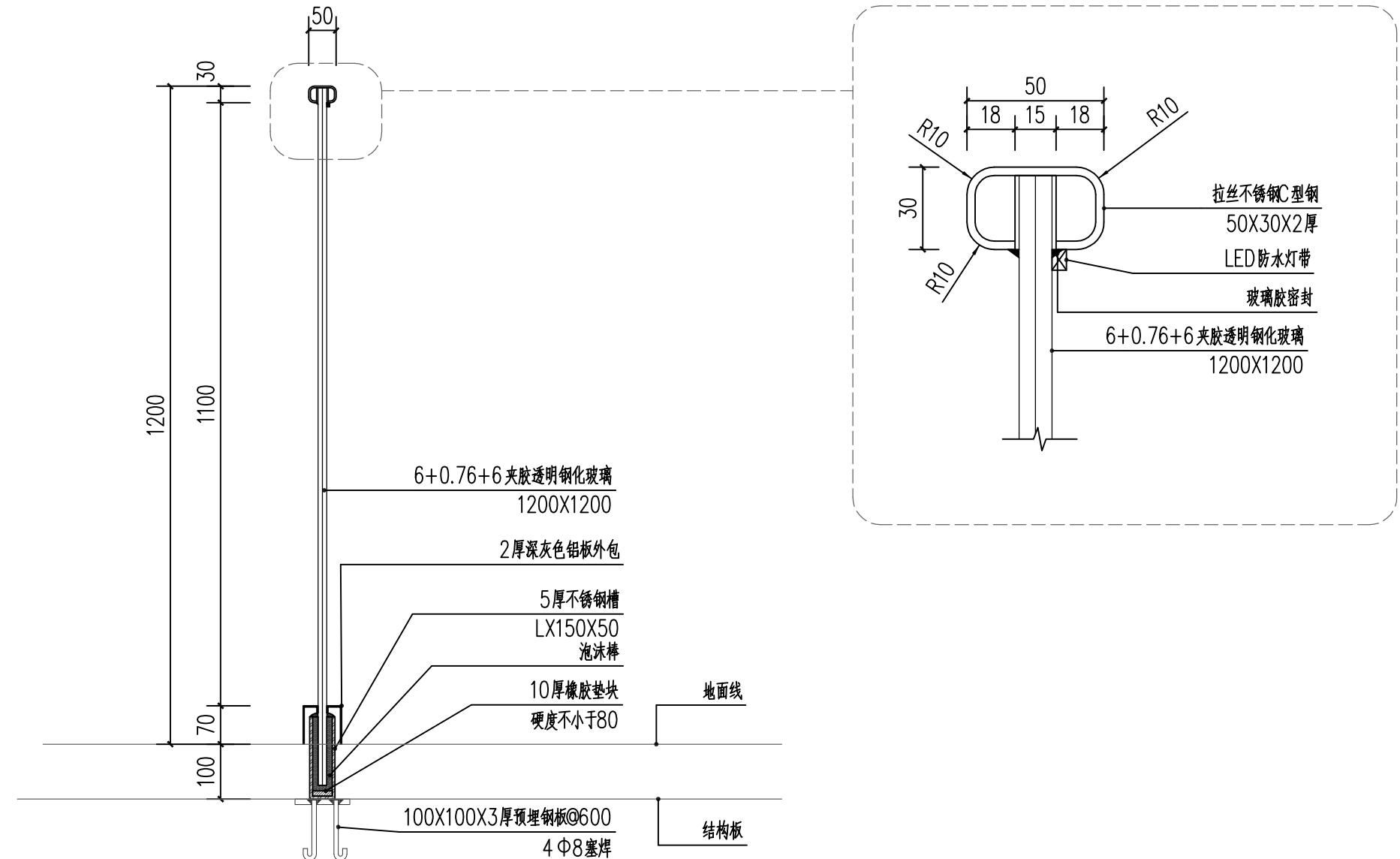
比例:	图示	日期:	2025. 07
工程编号:			
设计阶段:	专业:	第一版	
施工图	园林结构	图纸编号:	JJS- 1- 07



① 驿站— 2-2剖面图 1:75



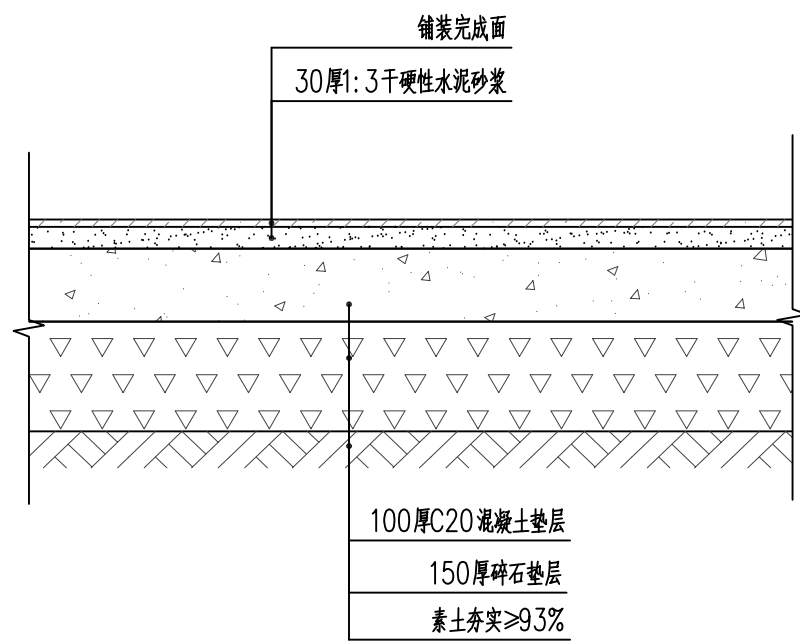
② 玻璃栏杆标准段大样图 1:30



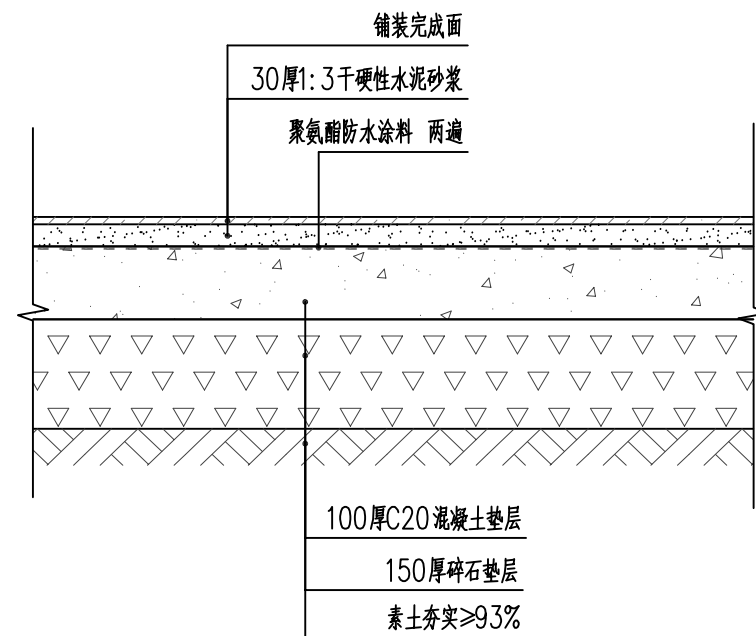
③ 玻璃栏杆剖面图 1:10



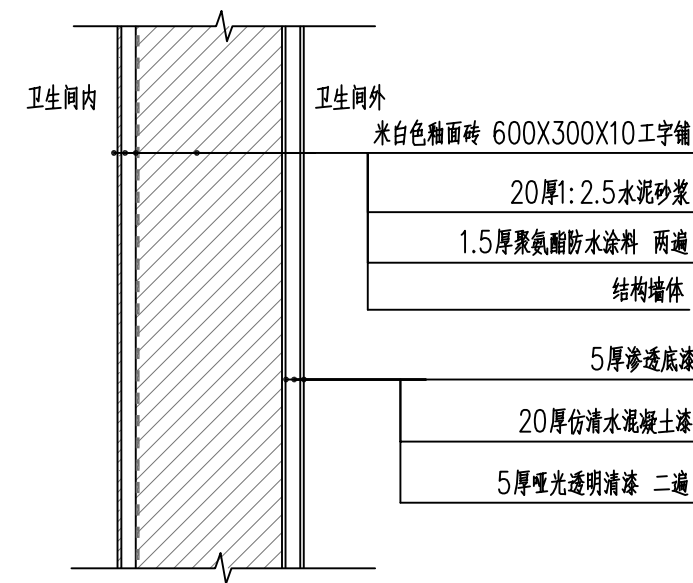
合作设计:		
备注: 1、本图未经我司批准,不得随意将任何部分翻印,违者必究; 2、请勿以比例度量此图,一切尺寸依图内数字所示为准; 3、使用此图时,应同时参照其它图纸,如发现有不一致之处,请立即通知设计师; 4、此图纸版权归本设计单位所有。		
<div>福建伟超市政园林规划设计院有限公司</div> <div>风景园林工程设计甲级 证书编号: A135006753 地址: 泉州市经济技术开发区善丰路2-13 电话: 0595-22777988 传真: 0595-22465566</div>		
建设单位: 石狮市福狮振兴乡村投资发展有限公司		
项目名称: PROJECT 石狮市一县一溪一特色乡村振兴精准提升(一期)项目 -- 蚶江沟基础设施与生态整治建设项目		
图 名: DRAWING TITLE 驿站一详图六		
审定人/日期:		
审核人/日期:	王雨生	张德集
设计总负责人日期:	何冬波	张德集
专业负责人日期:	张德集	张德集
校对/日期:	吴志佳	吴志佳
设计人/日期:	张德集	张德集
制图人/日期:	张德集	张德集
会签:		
比例: 图示	日期: 2025. 07	
工程编号:		
设计阶段:	专业:	第一版
施工图	园林结构	图纸编号: JJS-1-08



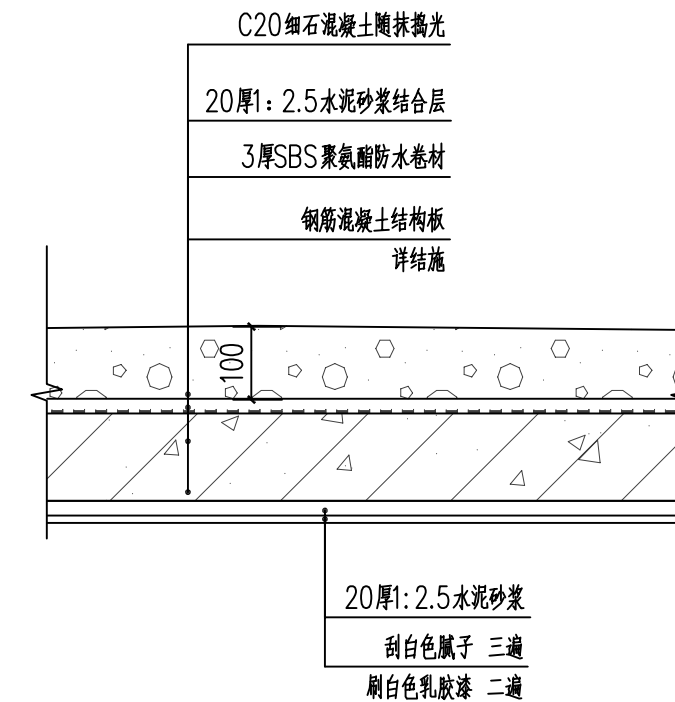
① 地面铺装大样图 1:10



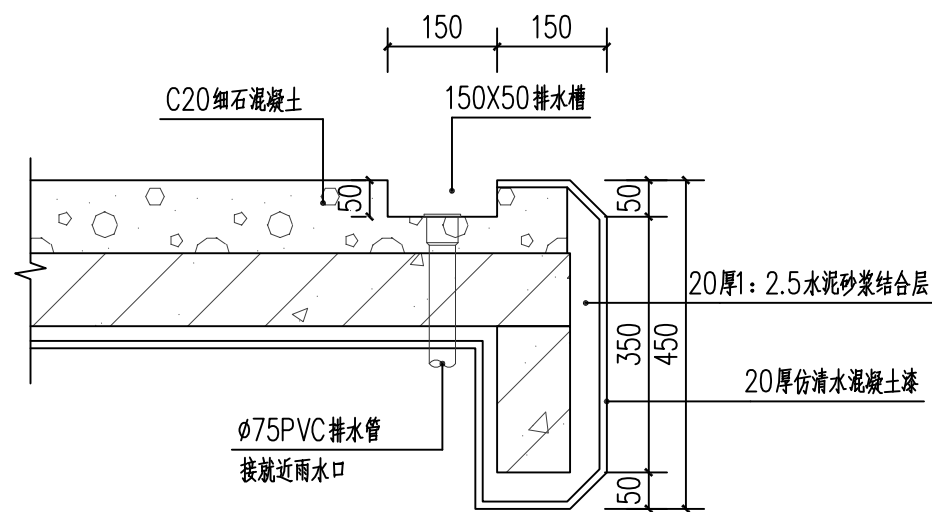
② 卫生间地面铺装大样图 1:10



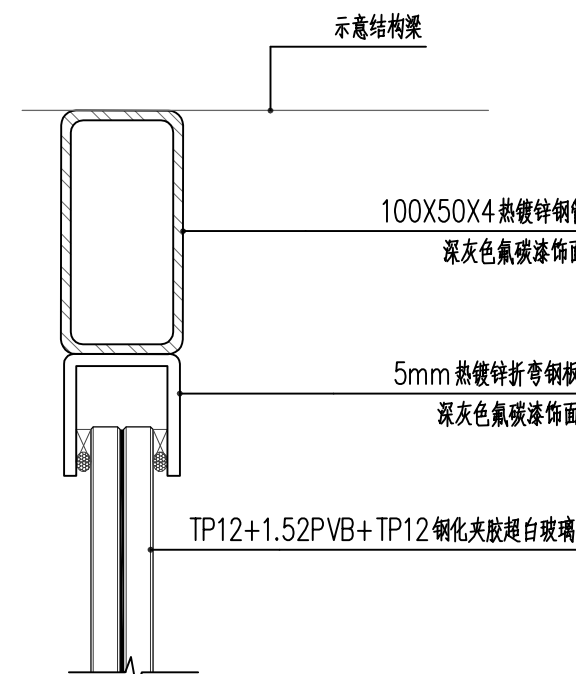
③ 墙面做法大样图 1:10



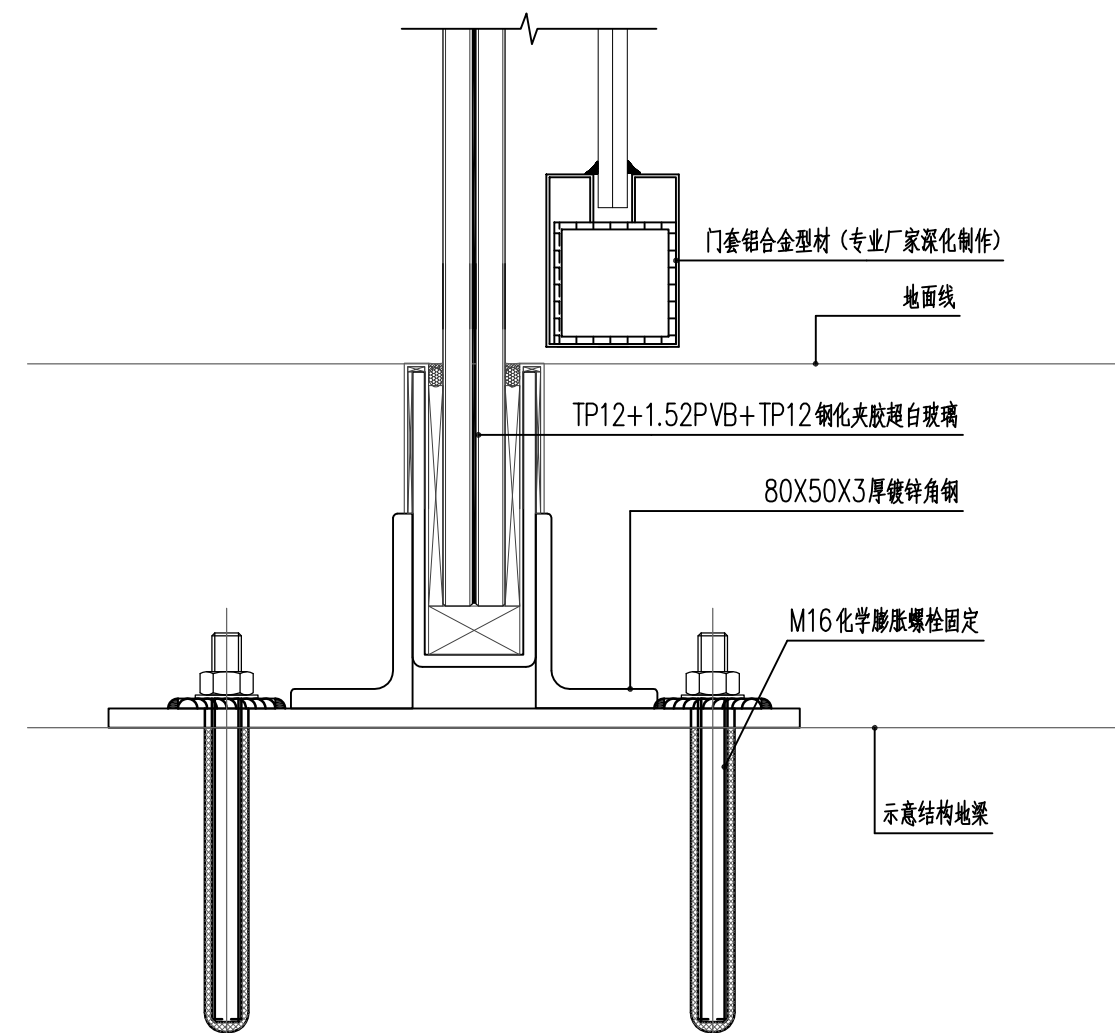
④ 屋顶做法大样图 1:10
墙面乳胶漆做法同此图:



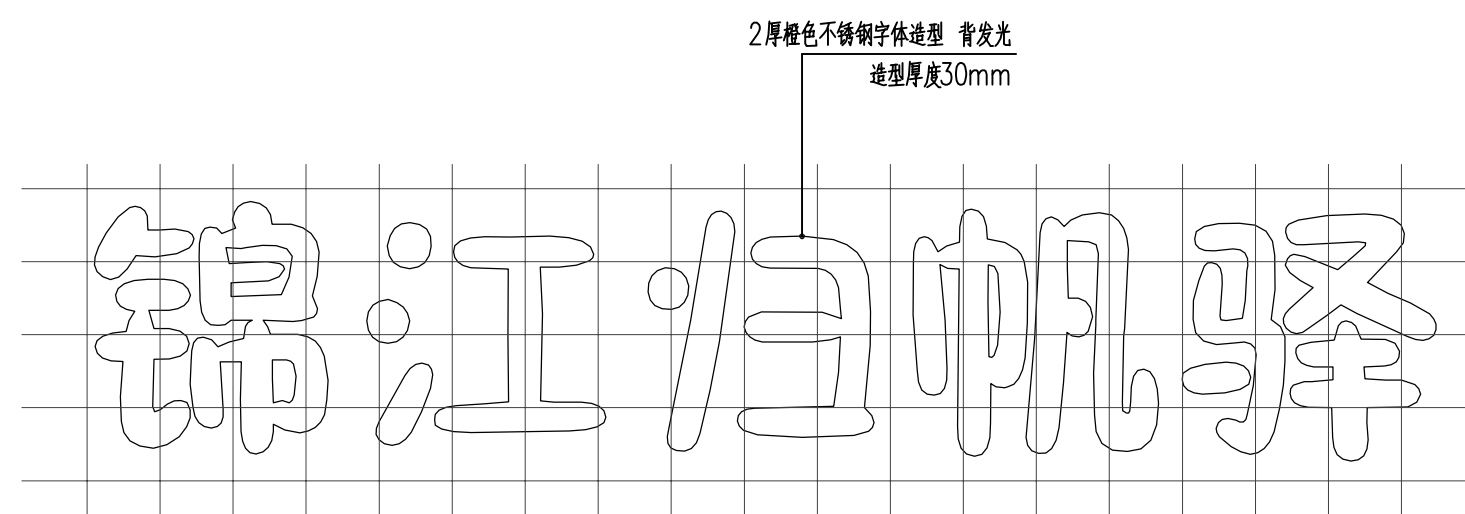
⑤ 檐口做法大样图 1:10



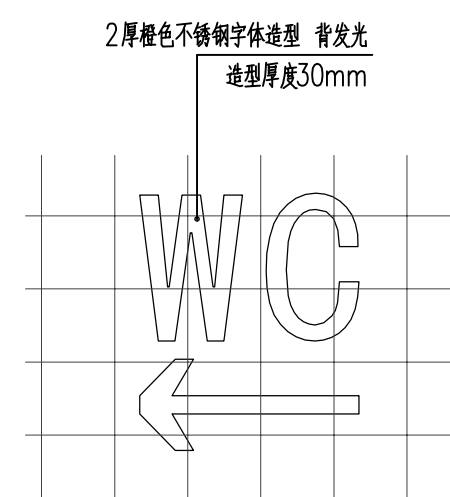
⑥ 玻璃幕墙顶做法大样图 1:3
注:玻璃幕墙由专业厂家二次深化;



⑦ 玻璃幕墙固定大样图 1:3
注:玻璃幕墙由专业厂家二次深化;



⑧ 字体一网格大样图 1:10
注:网格规格100X100mm;

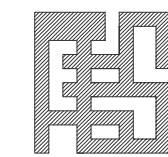


⑨ 字体二网格大样图 1:10
注:网格规格100X100mm;

合作设计:

备注:

- 1、本图未经我司批准,不得随意将任何部分翻印,违者必究;
- 2、请勿以比例度量此图,一切尺寸依图内数字所示为准;
- 3、使用此图时,应同时参照其它图纸,如发现相互矛盾之处,请立即通知设计师;
- 4、此图纸版权归本设计单位所有。



福建省伟超市政园林
规划设计院有限公司

风景园林工程设计甲级 证书编号: A135006753
地址: 泉州市经济技术开发区善丰路2-13
电话: 0595-22777988
传真: 0595-22465566

建设单位:

石狮市福狮振兴乡村投资发展有限公司

项目名称: PROJECT

石狮市一县一溪一特色乡村振兴精准提升(一期)项目
-- 蚶江沟基础设施与生态整治建设项目

图名: DRAWING TITLE

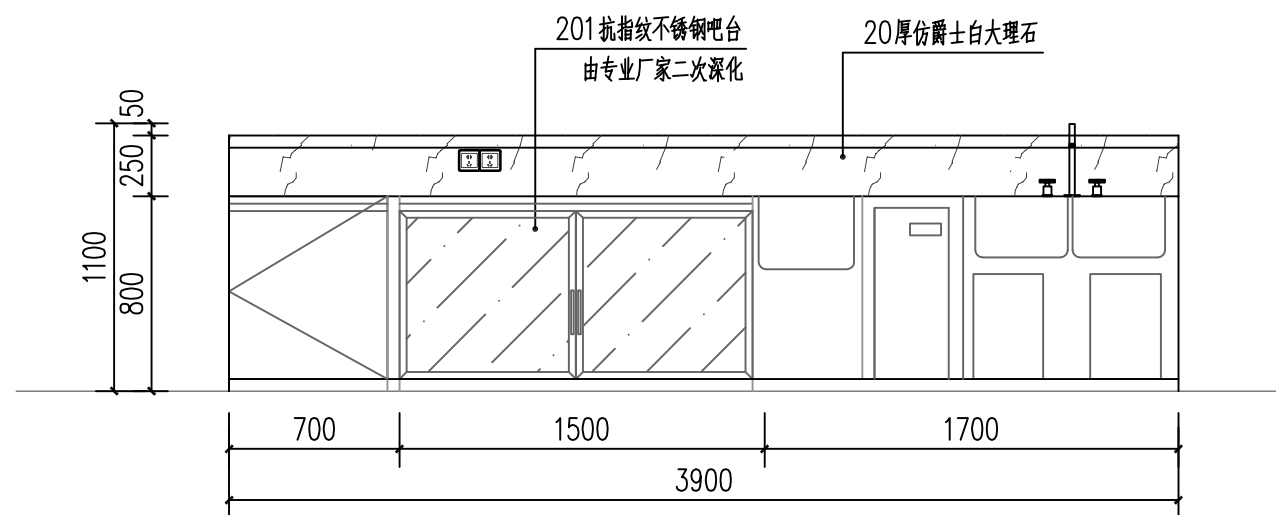
驿站一详图七

审定人/日期:		
审核人/日期:	王雨生	张德集
设计总负责人日期:	何冬波	张德集
专业负责人日期:	张德集	张德集
校对/日期:	吴志佳	吴志佳
设计人/日期:	张德集	张德集
制图人/日期:	张德集	张德集

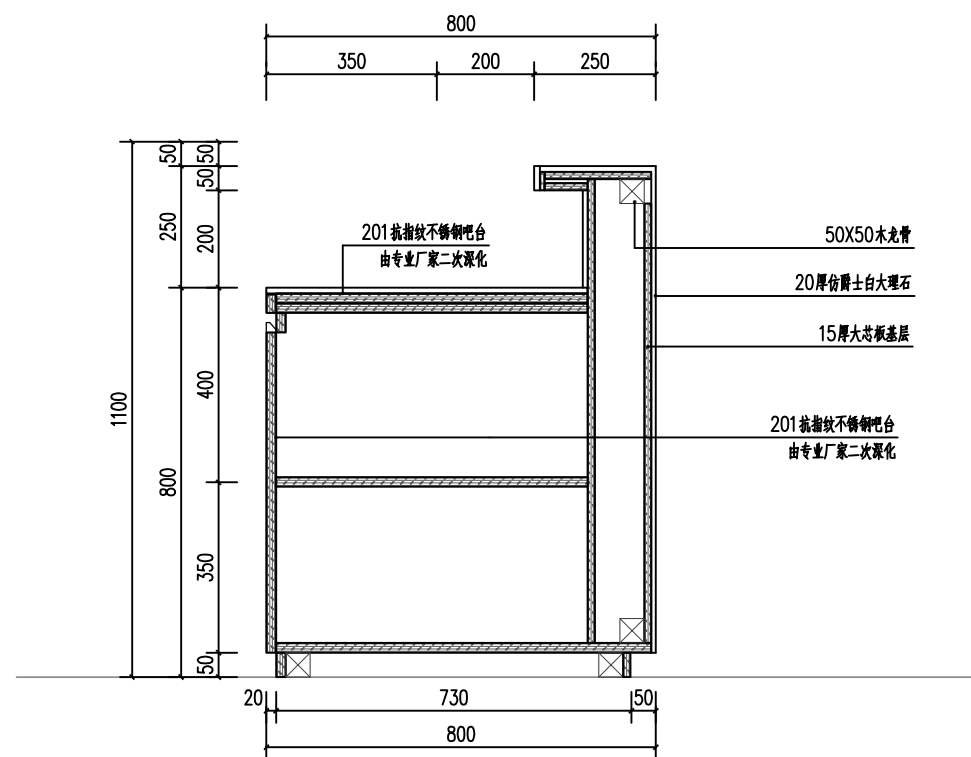
会签:

比例:	图示	日期:	2025. 07
工程编号:			
设计阶段:	专业:	第一版	
施工图	园林结构	图纸编号:	JJS-1-09

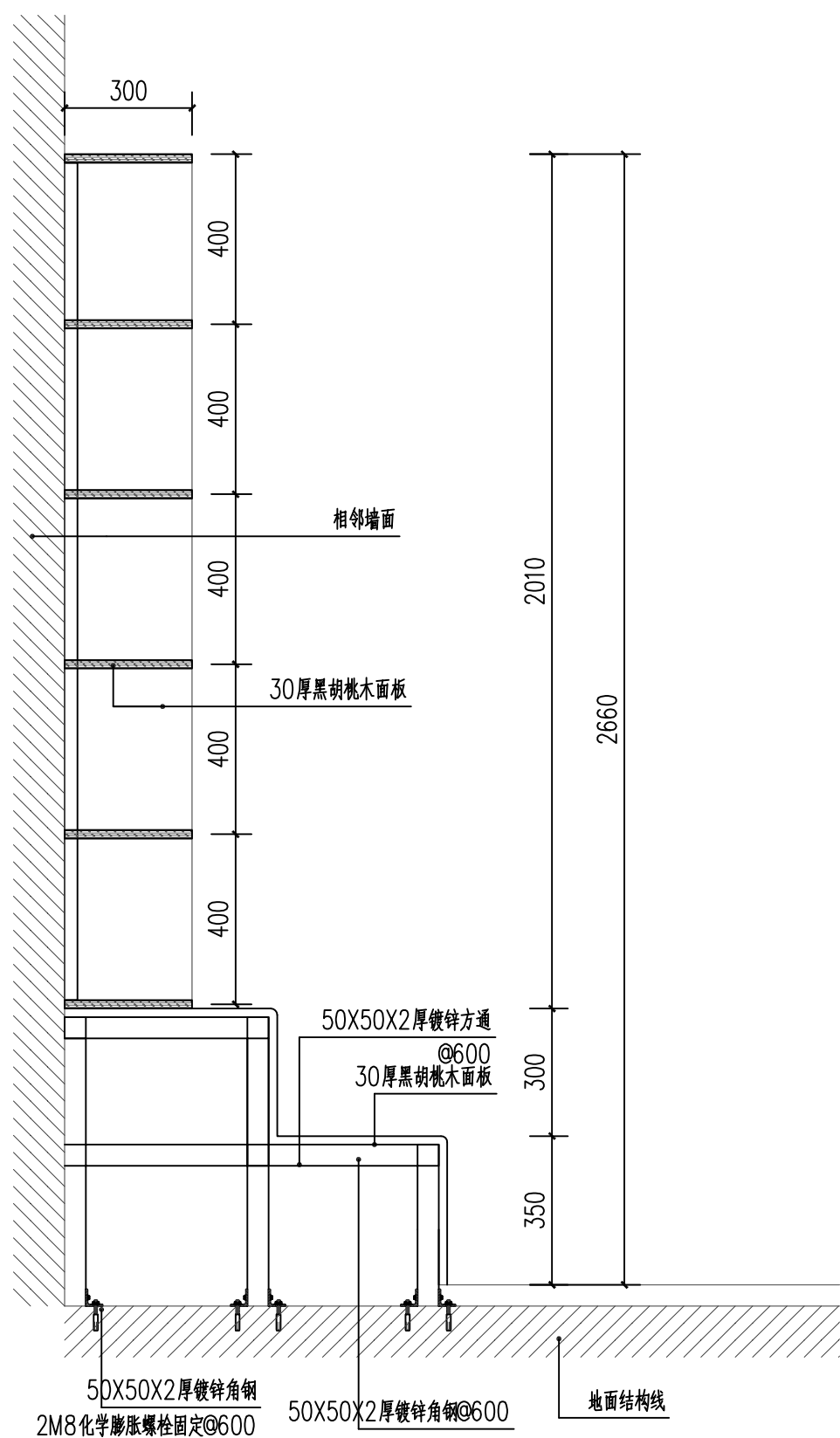




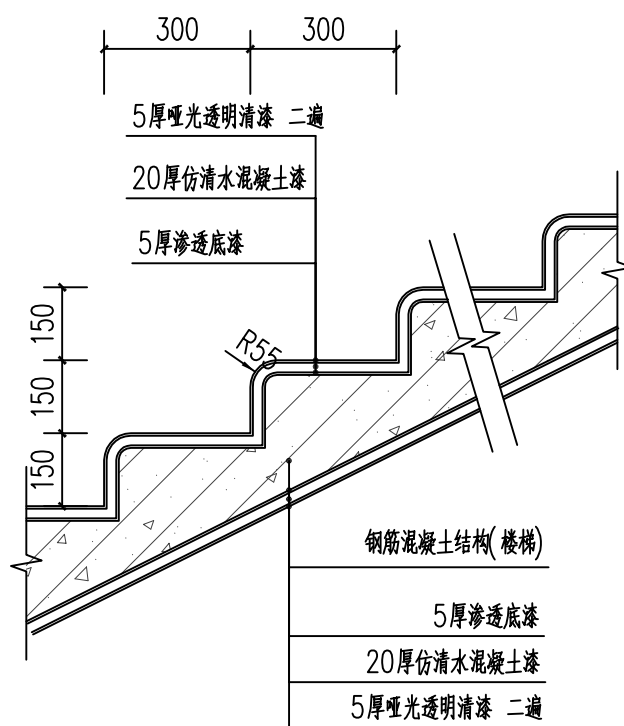
① 吧台大样图 1:30
注: 吧台由专业厂家二次深化;



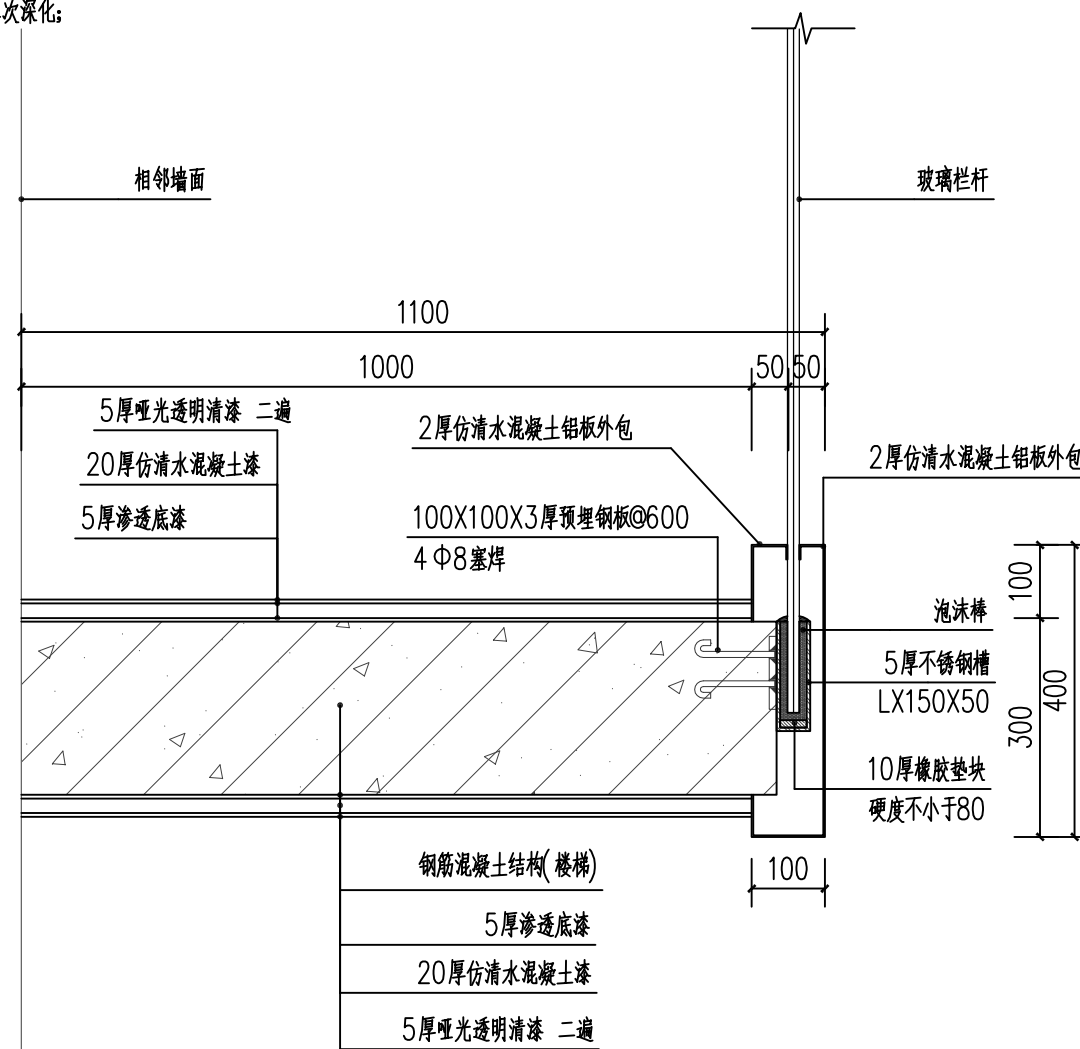
② 吧台剖面图 1:15
注: 吧台由专业厂家二次深化;



③ 书吧剖面图 1:15
注: 书吧由专业厂家二次深化;



④ 楼梯标准段大样图 1:15

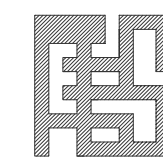


⑤ 楼梯栏杆固定大样图 1:10

合作设计:

备注:

- 1、本图未经我司批准,不得随意将任何部分翻印,违者必究;
- 2、请勿以比例度量此图,一切尺寸依图内数字所示为准;
- 3、使用此图时,应同时参照其它图纸,如发现现有相互矛盾之处,请立即通知设计师;
- 4、此图纸版权归本设计单位所有。



福建省伟超市政园林
规划设计院有限公司

风景园林工程设计甲级 证书编号: A135006753
地址: 泉州市经济技术开发区善丰路2-13
电话: 0595-22777988
传真: 0595-22465566

建设单位:

石狮市福狮振兴乡村投资发展有限公司

项目名称: PROJECT

石狮市一县一溪一特色乡村振兴精准提升(一期)项目
-- 蚶江沟基础设施与生态整治建设项目

图名: DRAWING TITLE

驿站一详图八

审定人/日期:		
审核人/日期:	王雨生	张德集
设计总负责人日期:	何冬波	张德集
专业负责人日期:	张德集	张德集
校对/日期:	吴志佳	吴志佳
设计人/日期:	张德集	张德集
制图人/日期:	张德集	张德集

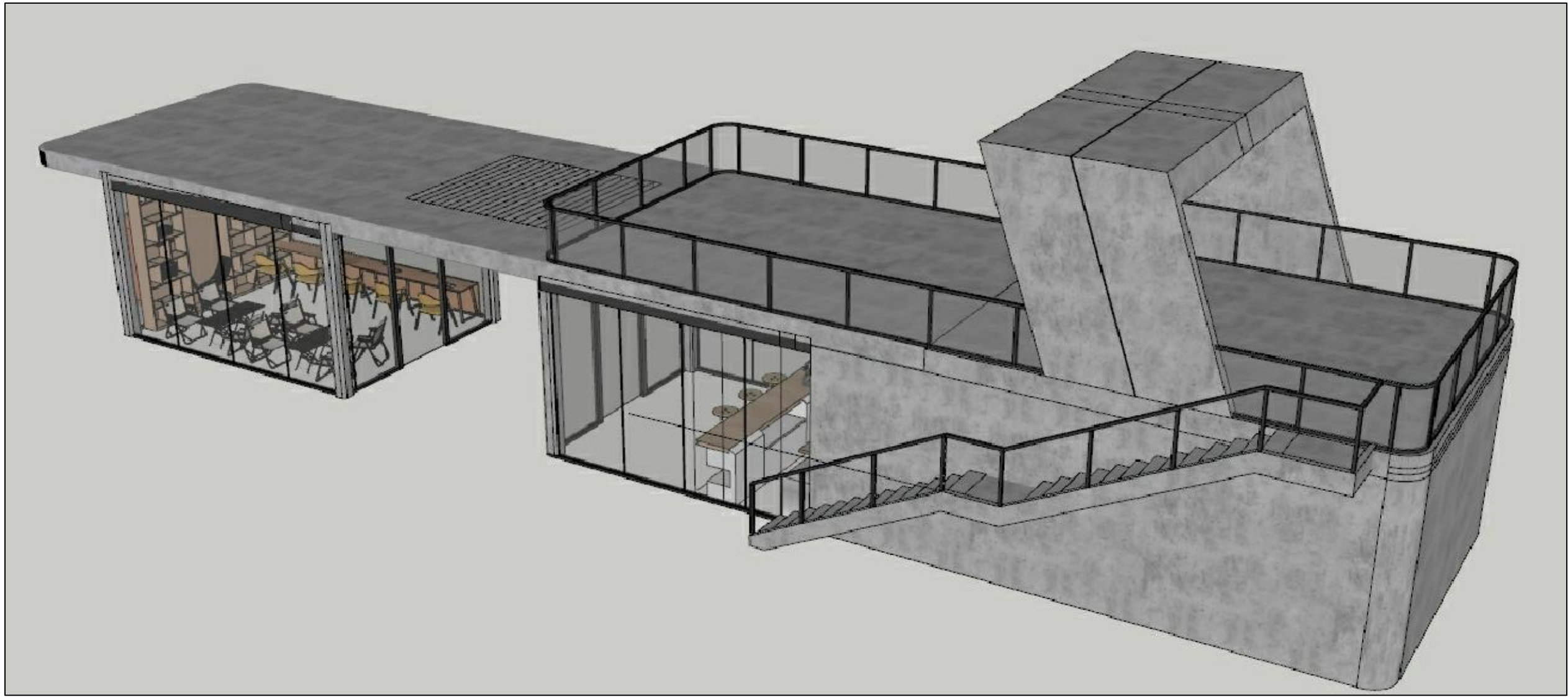
会签:

比例:	图示	日期:	2025. 07
工程编号:			
设计阶段:	专业:	第一版	
施工图	园林结构	图纸编号:	JJS-1-10





驿站一意向图一



驿站一意向图二



合作设计:		
备注: 1、本图未经我司批准,不得随意将任何部分翻印,违者必究; 2、请勿以比例度量此图,一切尺寸依图内数字所示为准; 3、使用此图时,应同时参照其它图纸,如发现相互矛盾之处,请立即通知设计师; 4、此图纸版权归本设计单位所有。		
<div><div></div><div>福建省伟超市政园林 规划设计院有限公司</div><div>风景园林工程设计甲级 证书编号: A135006753 地址: 泉州市经济技术开发区善丰路2-13 电话: 0595-22777988 传真: 0595-22465566</div></div>		
建设单位: 石狮市福狮振兴乡村投资发展有限公司		
项目名称: PROJECT 石狮市一县一溪一特色乡村振兴精准提升(一期)项目 -- 蚶江沟基础设施与生态整治建设项目		
图 名: DRAWING TITLE 驿站一详图九		
审定人/日期:		
审核人/日期:	王雨生	王雨生
设计总负责人 日期:	何冬波	何冬波
专业负责人 日期:	张德集	张德集
校对/日期:	吴志佳	吴志佳
设计人/日期:	张德集	
制图人/日期:	张德集	张德集
会签:		
比例: 图示	日期: 2025. 07	
工程编号:		
设计阶段:	专业:	第一版
施工图	园林结构	图纸编号: JJS-1-11